

ISH digital 2021

Mit Zukunftsthemen am Puls der Zeit

Die Weltleitmesse für Wasser, Wärme, Klima bringt die SHK-Branche corona-bedingt vom 22. bis 26. März 2021 digital zusammen. An keinem Ort ist zeitgleich so viel Branchen-Know how und Expertise, so viel Angebot und Nachfrage versammelt wie alle zwei Jahre zur ISH. So auch zur ISH digital 2021: Hier trifft sich die internationale SHK-Branche zum Vernetzen, zum Wissensaustausch, zu Produktpräsentationen und zum Aufzeigen neuer Lösungen und Innovationen.



Die Europäische Union setzt mit dem Green Deal ambitionierte Klimaziele. Um 55% will die EU ihre Klimagase bis zum Jahr 2030 im Vergleich zu 1990 reduzieren. (MF) **Seite 3**

Bild:
Messe Frankfurt,
Pietro Sutera

Der Green Deal ist eines der wichtigen Zukunftsthemen, das zur ISH digital 2021 im Bereich Energy diskutiert wird. Dazu werden heiztechnische Lösungen und Systeme vorgestellt, die einen entscheidenden Beitrag zur Erreichung der Klimaziele leisten. (MF) **Seite 2**

Drinking-water Systems

For Greater Comfort, Efficiency and Hygiene

Intelligent sanitation fittings are setting new standards thanks to digitalisation. Smartphone apps not only increase product functionality but also make them much easier to use. (MF) **Page 16**

For English
Reports See
Page 14 – 21



ISH digital 2021 Heizungsindustrie ist „Green Deal ready“

Die Europäische Union setzt mit dem Green Deal ambitionierte Klimaziele. Um 55% will die EU ihre Klimagase bis zum Jahr 2030 im Vergleich zu 1990 reduzieren. (MF)

Seite 3

Anzeigen



Electric Water Heater
and Electric Boiler
www.kospel.pl/en



www.ovum.at

„Hygiene- Welle im Bad“

Sauberkeit durch schmutz- und bakterienresistente Oberflächen, berührungslose Armaturen und hygienische Komfort-WCs: Hygiene im Bad ist so gefragt wie nie. (MF)

Seite 13

Anzeige

SOLID POWER

**ZEIT FÜR EIN HIGHLIGHT
IN IHREM
SHOWROOM**

Jetzt **4.000 EUR sparen**
und den **BLUEGEN BG-15**
für Ihre Ausstellung sichern.*

Mehr erfahren >

* Der Aktionszeitraum beginnt mit dem 01.02.2021 und endet am 30.04.2021. Während dieser Laufzeit erhalten Sie den BLUEGEN BG-15 mit einer Preisersparnis von bis zu 4.000 EUR, basierend auf dem aktuell gültigen Standard-Einkaufspreis für Partner. Diese Aktion ist nicht mit Sondereinkaufskonditionen, Mengenrabatten oder anderen Aktionen kombinierbar und gilt ausschließlich für Installationspartner. Keine Haftung für Irrtümer, Druck- oder Schreibfehler.

Grünbeck Beste Weichwasserqualität für Gewerbe und Industrie

Wird in Industrie und Gewerbe Wasser eingesetzt, muss es meist vollenthärtet sein. Der Grund: Kalkablagerungen haben dann keine Chance und Wasserleitungen sowie daran angeschlossene Apparate erhalten lange ihren Wert.

Grünbeck erweitert seine softliQ-Baureihe um die auf Industrie und Gewerbe zugeschnittene neue Enthärtungsanlage softliQ:MD12i. Sie arbeitet nach dem bewährten Ionenaustauschprinzip und sorgt rund um die Uhr zuverlässig für vollenthärtetes Wasser < 0,1 °dH. Als Doppelanlage mit zwei Austauscherflaschen arbeitet sie im Pendelbetrieb: Während eine Flasche arbeitet, wird die andere Flasche automatisch regeneriert. Die softliQ:MD12i ersetzt das bisherige Produkt „Weichwassermeister GSX 10-I“. (gb)

Fortsetzung von Seite 1

Die ISH setzt Impulse

Im Rahmen dessen wird auch das ISH Technologie und Energie Forum die aktuellen politischen Rahmenbedingungen im Wärme-



markt umfassend beleuchten. Weiter wird die immense Bedeutung der Lüftungs- und Klimaanlage – gerade vor dem Hintergrund der anhaltenden Corona-Pandemie – im Vordergrund stehen.

Bild:
Messe Frankfurt,
Pietro Sutura

Lüftungstechnologie kann helfen, die Konzentration der Covid-Aerosole in der Raumluft in Innenräumen durch die ständige Durchspülung mit einer hohen Menge an Außenluft, erheblich zu verdünnen, zu filtern und somit das Infektionsrisiko stark zu verringern.

Der Bereich Water wird sich thematisch auf Trinkwasserhygiene und die sich abzeichnende Hygiene-Welle im Bad fokussieren. Mit schmutz- und bakterienresistenten Oberflächen, berührungsloser Bedienung und hygienischen Komfort-WCs präsentiert die Sanitärwirtschaft smarte Lösungen für wachsende Hygieneanforderungen – egal, ob für das Hotel-Bad, die öffentliche Toilette oder das private Lifestyle-Badezimmer. Pop up my Bathroom greift die Top-Themen auf und wird in Anlehnung daran drei langfristige Trends für die Badgestaltung zur ISH digital 2021 exklusiv präsentieren. Dabei sind es vor allem die drei **Trends .Smart Bathroom, .Green Bathroom und .Living Bathroom**, die bei der Gestaltung und Umsetzung von Badezimmern in den nächsten Jahren nachhaltigen Einfluss entfalten werden. (MF)

Seite 6

Rund
350
Aussteller

Anzeige



TROX auf der ISH digital 2021

Alles anders, alles digital

Bei TROX gibt es auch in diesem Jahr innovative Produkte mit Mehrwert, Services, die Dinge leichter machen und Lösungen für mehr Nachhaltigkeit und Kostenersparnis. Besuchen Sie TROX auf der ISH digital – wir freuen uns auf Sie! Das neue Deckengerät für Schulen und Kindertagesstätten mit einer Luftmenge bis 1050m³/h. Einfach installierbar, freihängend oder in verschiedenen Deckensystemen integriert, extreme leise und mit Wärme- und Feuchterückgewinnung.

TROX LUFTREINIGER

Die Lösung für Innenräume ohne ausreichende mechanische Lüftung. Das zweistufige Hochleistungsfiltersystem entfernt über 99,95 Prozent der Viren aus der Luft. Dank hoher Kapazität von bis zu 1.600 m³/h auch für Klassenzimmer, Konferenzräume oder Restaurants geeignet. (TG)



Bild: TROX

TROX LUFTREINIGER

Fortsetzung von Seite 1

Heizungsindustrie hat einen bedeutenden Anteil zur CO₂-Reduktion

Vor der Verabschiedung des Green Deals galt noch ein Reduktionsziel von -40%. Diese Zielverschärfung hat auch Konsequenzen für den größten Energieverbrauchssektor Deutschlands und Europas, den Wärmemarkt.

Das Klimaschutzgesetz der Bundesregierung von 2019 sieht für den deutschen Gebäudereich eine Absenkung der CO₂-Emissionen von 118 Mio. Tonnen auf 70 Mio. Tonnen (-40%) bis 2030 vor.



Bild:
Messe Frankfurt,
Petra Welzel

Im November 2020 beschloss der europäische Rat im Rahmen des Green Deals eine weitere Verschärfung der CO₂-Minderungsziele insgesamt von ursprünglich 40% auf „mindestens 55%“ bis 2030.

„Wir begrüßen, dass die EU den Klimaschutz so konsequent vorantreibt“, so Uwe Glock, Präsident im Bundesverband der Deutschen Heizungsindustrie (BDH). „Die Heizungsindustrie ist Green Deal ready und kann einen bedeutenden Anteil zur CO₂-Reduktion im Gebäudesektor beitragen.“

Mit Blick auf die Zielerreichung geht der BDH von der hypothetischen Annahme aus, dass aufgrund des Beschlusses im Rahmen des Green Deals auch für den Gebäudereich eine Verschärfung vorgenommen wird. Angenommen wird ein Absenkungsziel für den Gebäudereich von 60 Mio. Tonnen bis 2030 anstelle der bisherigen 70 Mio. Tonnen an.

Damit dieses hypothetische Ziel erreicht werden kann, bedarf es einer Strategie für den Green Deal im Gebäude:

1. Verdopplung der Austauschrate für veraltete Heizungsanlagen. Dies betrifft etwa 12 Mio. betragenden Altbestand an Heizungsanlagen durch erneuerbare hybride Technik, die hohe Effizienz und erneuerbare Energien koppeln. Dazu gehört als immanent wichtiger Teil der Investitionen die Optimierung der nachgeschalteten Hydrauliken sowie die Verdopplung der Austauschquote von heute ca. 3% auf 6%.
2. Eine stärkere Elektrifizierung des Wärmemarktes. Da der Stromsektor bereits den höchsten Anteil an erneuerbaren Energien hat, bietet die Kombination mit elektrischen Wärmepumpen die Möglichkeit, die Nutzung erneuerbarer Energien zu vervielfachen und den Endenergieverbrauch zusätzlich zu reduzieren.

Insbesondere beim geplanten Aufbau einer grünen und temporären blauen Wasserstoffwirtschaft muss auf eine planwirtschaftliche Allokation der zunächst knappen Ressource CO₂-freier Wasserstoff verzichtet werden.

Dies heißt auch, den Wärmemarkt von vorneherein in die Wasserstoffstrategie einzubeziehen, auch mit Blick auf die jetzt erforderlichen hohen FuE-Aufwendungen der Heizungsindustrie für die Schaffung von H₂-ready-Heizungstechnologien, einschließlich der Brennstoffzelle. (MF)

Seite 10

„Water Smart Living“ mit Sanitärarmaturen von HANSA

„Water Smart Living“ – ein Markenversprechen von HANSA, von dem Kunden ebenso kurz- wie langfristig profitieren werden. Es geht um Hygiene, Sicherheit und Komfort – aber auch um nachhaltiges Denken und Handeln. Smarte Produkte messen Verbräuche digital in Echtzeit und zeigen sie an. Die Neuheiten aus dem Hause HANSA lassen Water Smart Living schon heute Wirklichkeit werden.

HANSAACTIVEJET Digital

Der bewusste Umgang mit wertvollen Ressourcen gewinnt immer stärkere Bedeutung in unserer Gesellschaft. Die neue digitale Handbrause HANSAACTIVEJET Digital hilft, das eigene Duschverhalten zu analysieren und den eigenen ökologischen Fußabdruck verbessern. In Echtzeit zeigt die smarte Armatur Wasser- und Energieverbrauch an.

HANSASTELA 2.0

Die neue HANSASTELA ist eine trendorientierte Designarmatur mit cleveren Features und Fokus auf nachhaltiger Wassernutzung. Besonderer Blickfang: der Wasserfallstrahl in edler Diamantstruktur bei der Einhandhebelmischer-Variante. Die Bluetooth®-fähige Armatur lässt sich mit der kostenlosen HANSA Connect App individuell einstellen.

HANSA Matt Black Edition

Zeitlos und edel – Schwarz ist die Trendfarbe. HANSA setzt sie nun gekonnt in Bad und Küche in Szene. (HA)

Anzeige



Solidpower eröffnet Europas größtes Werk für die Produktion von Brennstoffzellen-Stacks

Das weltweit führende Brennstoffzellen-Unternehmen **Solidpower** investiert seit Jahren in die Forschung der Festoxid-Brennstoffzellentechnologie (SOFC). Nach bahnbrechenden Entwicklungsschritten wurde vor kurzem Europas größtes und weltweit eines der modernsten Werke zur Produktion von Brennstoffzellen-Stacks in Italien eröffnet. Das Ziel, die industrielle Fertigung von Stacks für Brennstoffzellen-Systeme und Brennstoffzellen-Anwendungen in unterschiedlichen Bereichen.

„Der Markt für Brennstoffzellen wächst weltweit stark. Auf Basis dieser höheren Mengen erwarten wir in den nächsten Jahren weiter sinkende Kosten, was dieser Technologie in vielen Anwendungsbereichen zum Durchbruch verhelfen wird. **Solidpower** ist weltweit führend bei SOFC Brennstoffzellen und durch sein neues Produktionswerk optimal aufgestellt.“, so Gerald Neuwirth, Geschäftsführer der Solidpower GmbH in Deutschland.

Bluegen BG-15 durchdringt den Markt

Mehr als 2.500 Mikro-KWK der **Bluegen Serie** wurden bereits erfolgreich installiert. Das Brennstoffzellengerät der aktuellen Generation - der **Bluegen BG-15** - zeichnet sich durch den höchsten elektrischen Wirkungsgrad von bis zu 57% aus. Bei herkömmlichen, motorischen Anlagen in dieser Leistungsklasse liegen die Wirkungsgrade deutlich niedriger.



Aus Sicht des Betreibers eines **Bluegen BG-15** bedeutet dies niedrigere Kosten, geringe CO₂-Emissionen, kein SO_x, kein NO_x und keine Partikel-Emissionen.

Brennstoffzellen sind darüber hinaus „**Wasserstoff-Ready**“ und können in Zukunft zu 100% klimaneutral betrieben werden, sobald der dafür notwendige Wasserstoff oder grünes Methan flächendeckend zur Verfügung steht.

Bilder: SOLIDpower GmbH



Bluegen BG-15 Sonderkonditionen für das SHK Handwerk auf der ISH digital

Wer sich so ein Highlight für seinen Showroom sichern möchte, hat jetzt die einzigartige Chance auf Sonderkonditionen: **Solidpower** startet anlässlich der ISH digital 2021 eine Aktion für Installationspartner.



Ein einzelner Bluegen BG-15 produziert im Jahr bis zu 13.000 kWh Strom. Für höheren Energiebedarf lassen sich mehrere Bluegen BG-15 zu einer sog. Kaskade miteinander kombinieren.

Bild: SOLIDpower GmbH



Bis zu 4.000 EUR Ersparnis bietet **Solidpower** seinen Partnern an, beim Kauf eines **Bluegen BG-15** für die hauseigene Ausstellung.

„Es ist uns ein wichtiges Anliegen unsere Partner beim Verkauf unserer innovativen Brennstoffzellen-Produkte tatkräftig zu unterstützen“ betont der neue Solidpower CSO Matthias G. Adler.

Mehr Infos dazu hier: www.solidpower.com/bluegen-bg15-brennstoffzelle

Messeteilnehmer werden eingeladen, **spannende Vorträge** zu verfolgen:

- 1. Brennstoffzelle: Die dezentrale Zukunft der Energieerzeugung**
Termin: 23.03.2021 (Di.) um 08:15-08:45
- 2. Brennstoffzellen-Systeme und die Fördersituation in Deutschland.**
Termin: 24.03.2021 (Mi.) um 08:15-08:45



Informationen zu den Produkten und Neuheiten:

www.solidpower.com



OneLife

**Innovativer Luft-
reiniger revolutioniert
Health-Tech-Branche**

Die OneLife GmbH, ein innovatives Health-Tech Spin-off der getAir GmbH, hat es sich zum Ziel gesetzt, durch reine und schadstofffreie Innenraumluft nicht nur die Gesundheit, sondern gleichzeitig auch unseren Planeten zu schützen. Im Januar präsentierte das Unternehmen auf der Consumer Electronics Show mit großem Medienecho sein revolutionäres Produkt: OneLife X, den effizientesten und nachhaltigsten Luftreiniger der Welt.

Der neue
Luftreiniger
OneLife X



Bild: OneLife GmbH

Die von OneLife patentierte Plasmafilter-Technologie entfernt Viren und Bakterien, Haus- und Feinstaub, Pollen, Schimmelsporen und andere Schadstoffe aus der Luft. Das Besondere dabei: Das Unternehmen nutzt einen wiederverwendbaren Filter, der einfach abgespült oder in der Spülmaschine gereinigt werden kann. So sparen Nutzer nicht nur Geld, sondern vermeiden auch umweltschädliche Filter-Abfälle. Auf der digitalen ISH 2021 stellt OneLife das innovative Luftreinigungssystem vor. (OL)

Anzeige



Fortsetzung von Seite 2

ISH digital 2021 Digital-Hub für Geschäftskontakte

Mit dem neuen **Leitmotto Inside | Outside** lenken die Initiatoren bei der Darstellung der Trends die Aufmerksamkeit auf den zunehmenden Einfluss der innovativen Technik „hinter der Wand“. Zur ISH digital 2021 besteht die Präsenz der Aussteller zukünftig aus zwei Bausteinen: dem **ISH Contactor** und der **ISH digital Plattform**. Der ISH



Contactor ist der internationale Hub und die Suchmaschine für Wasser, Wärme und Klima. Auf ish.messefrankfurt.com können SHK-Interessierte sich jederzeit über die ausstellenden Unternehmen informieren – aktuell, aufschlussreich und mit den richtigen Ansprechpartnern.

Bild:
Messe Frankfurt,
Petra Welzel

Mit einer Zugriffszahl von über einer Million Besuche pro Veranstaltungszyklus ist dies das weltweit größte und umfangreichste Branchenverzeichnis der SHK-Welt.

Herzstück ist die ISH digital-Plattform, die das digitale Live-Event vom 22. bis 26. März 2021 beheimatet. Hier werden alle Aktivitäten der Aussteller zentral gebündelt und mit den Angeboten der Messe Frankfurt intelligent verknüpft. Aber auch zeitlich darüber hinaus sind Inhalte der ISH digital noch abrufbar. Wolfgang Marzin, Vorsitzender der Geschäftsführung der Messe Frankfurt: „Wir wissen, dass jedes Unternehmen für sich individuell professionell auftritt, aber mit der ISH digital haben wir die Möglichkeit geschaffen alle Unternehmen und Interessierte über die Landesgrenzen hinaus zu versammeln und geben ihnen damit die Chance potentielle neue Kontakte zu knüpfen – das gibt es in dieser Dichte nirgends.“

Insgesamt gibt es die Angebotspakete Basic, Advanced und Premium mit jeweils unterschiedlichen Features. Für junge innovative Unternehmen gibt es ein eigenes Start-up-Paket. In allen Angeboten ist eine attraktive Ausstellerpräsentation mit Produkten, Informationen und Ansprechpartnern enthalten – analog zum ISH Contactor – erweitert um die Möglichkeit, direkt über Chatfunktionen sowie der 1-zu-1 Video-Calls mit Kunden in Kontakt zu treten. Wichtigstes Feature: Das intelligente Matchmaking mit passenden Geschäftspartnern zur Leadgenerierung, unterstützt durch künstliche Intelligenz. (MF)

Kürzer, genauer, variabler: TROX TVE Regelgerät

Das neue TVE Messprinzip: Ohne Messlanzen oder sonstige Sensorik innerhalb des Kanals über die Drosselklappe. Daher kürzere Bauform und – bei dynamischen Transmittern in beiden Luftrichtungen – höchste Messgüten auch bei ungünstiger Anströmung. Auch als Easy-Regler, Compact-Regler oder Modbus-Variante zur Anbindung an GLT lieferbar.

Brandschutzklappe FK2-EU: Deutlich leichter als ihre Vorgängerin, für mehr als 30 Anwendungsbereiche zertifiziert und somit Garant für höchste Sicherheit. Dazu, dank einem um zehn Prozent größerem freien Querschnitt, mit deutlich vermindertem Druckverlust. (TG)



KDE5

Durchlauferhitzer mit elektronischer Steuerung und LCD-Display



OVUM Heiztechnik GmbH

Mit OVUM Wärmepumpen in eine saubere Zukunft

Die Fa. **Ovum Heiztechnik GmbH** mit Sitz in Kirchbichl/Tirol hat sich auf die Entwicklung und den Vertrieb von hocheffizienten und intelligenten Wärmepumpensystemen spezialisiert. Aus einem Tiroler Installationsbetrieb (www.meco.at) entstanden, welcher bereits über 2000 Wärmepumpen verbaut hat, wurde 2014 die **Ovum Heiztechnik GmbH** gegründet. Wir sind Profis auf dem Gebiet der Wärmepumpe und können trotz unserer jungen Firmengeschichte auf unheimlich viel Erfahrung zurückgreifen.

Dabei verfolgen wir das **Motto: Genial einfach – einfach genial**. Alle unsere Geräte sind rasch zu montieren und haben eine einfache und übersichtliche Steuerung. Trotzdem verfügen unsere Geräte über sämtliche Voraussetzungen, welche am Markt aktuell gefordert sind. Wir gehen sogar noch einen Schritt weiter.

Mit unseren Serien **NHWP** und **AirCube** liefern wir nicht nur Wärmepumpen für das Einfamilienhaus, wir liefern den gesamten Heizraum. Dabei sind die wesentlichen Komponenten wie WW Bereitung mittels Frischwassersystem, ein großer Speicher, diverse Umwälzpumpen und Mischer, u.v.m. bereits in unserem System integriert. Das macht den Einbau und die Inbetriebnahme denkbar einfach.

Mit unseren Systemen haben wir auch die Problematik der PV-Strom Nutzung ein für alle Mal gelöst. **Ovum Wärmepumpen** haben eine einfache, aber geniale Lösung, um vorhandenen Überschuss aufs Watt genau abarbeiten zu können. Die Wärmepumpe erkennt selbstständig das Strom Überangebot und arbeitet dieses, dank Modulations-technik, wattgenau ab. Egal welche PV Anlage, egal ob mit oder ohne Batterie – es funktioniert immer.

Auch das Thema Kühlen wird mittlerweile immer häufiger gefordert. Hier verwendet **Ovum** bei der Erdwärme die Kraft der Natur und kühlt das Gebäude über das Erdreich. Dadurch wird zudem noch die Energiequelle regeneriert. Soweit so normal. **Ovum** Geräte erkennen selbstständig, wann die Kühlung beginnen muss und starten diese bereits frühzeitig, um den Komfort im Gebäude zu halten. Parallel dazu kann der Warmwasser Speicher mit kostenloser PV Energie aufgeheizt werden.

Bei der **Serie AirCube** wird aktiv gekühlt, somit ist die **Ovum Wärmepumpe** auch im Sommer häufig in Betrieb. Wahlweise kann die Kühlung aber nur aktiviert werden, wenn kostenloser PV Strom zur Verfügung steht. Somit wird auch bei der Luftwärme die Kühlung beinahe kostenlos. Einfach genial!



Wärmepumpen
für eine saubere Zukunft

Bild: OVUM Heiztechnik GmbH

Sowohl die **Serie NHWP** als auch die **Serie AirCube** überzeugen in Design, geringer Lautstärke, Effizienz, ihrer Kompaktheit und der Tatsache, dass hier wirklich Wärmepumpen Enthusiasten am Werk sind.

Ein aktuelles Projekt ist die Digitalisierung der Wärmepumpe. Sämtliche **Ovum Wärmepumpen** werden künftig mit einem QR Code versehen. Dadurch hat sowohl der Endkunde, als auch der Installateur direkt Zugriff auf unsere Service Homepage. Hier können Anleitungen und einfache Videos dem Kunden die Einstellungen an der Wärmepumpe erleichtern.

Für den Fachpartner werden Inbetriebnahmeprotokolle und Serviceeinsätze komplett digital ablaufen. Mit der Möglichkeit, Bilder und Videos zu machen und zu speichern. Diese Daten sind dann auch im Büro oder bei **Ovum** abrufbar. Einfach genial!

Die Digitalisierung hilft zudem der Umwelt, da sämtliche schriftlich ausgefüllten Protokolle nicht mehr notwendig sind.

Mit Ovum sind Wärmepumpen auch in Mehrfamilienhäusern einfach einzusetzen:

Ovum Heiztechnik GmbH bietet aber auch intelligente Wärmepumpenlösungen für Mehrfamilienhäuser. So bieten wir die ideale Wärmepumpe um Warmwasser effizient, einfach und normgerecht auch in Mehrfamilienhäusern zu bereiten.

Unsere **Serie OPW** nutzt die Energie aus dem Heizungsrücklauf und hebt diesen mittels Brauchwasserwärmepumpe auf die erforderliche Warmwassertemperatur. Der 170ltr Speicher, der komplett aus Edelstahl gefertigt ist, sitzt direkt unter der Wärmepumpe, welche mit dem klimaschonenden Kältemittel R290 betrieben wird. Zusätzlich bieten wir hier auch ein umfangreiches Zubehör, das den Einbau denkbar einfach macht. Trotz des Gewichtes ist es ideal im Trockenbau einsetzbar.

Durch die Nutzung der Energie aus den Wohnräumen kommt es im Sommer zu dem angenehmen Effekt, dass die Wohnung um ca. 2°C gekühlt wird. Und das vollkommen kostenlos. Ein weiterer Pluspunkt ist, dass sämtliche Zähler zur Ermittlung der Warmwasserkosten wegfallen, da die Wärmepumpe einfach am Haushaltstrom angeschlossen wird. Zudem sind diese Geräte von einer übergeordneten Regelung ansteuerbar und können so auch ein PV Signal entgegennehmen. Die **Serie OPW** von **Ovum** kann dank integriertem Mischer auch bei Heizkörpern eingesetzt werden.

Energiequellentemperaturen bis zu 50°C sind somit kein Problem. Da die Wärmepumpen direkt in den Wohnungen installiert werden, hat **Ovum** ein besonderes Augenmerk auf die Lautstärke gelegt. Mit nur 36dB ist unsere Brauchwasserwärmepumpe leise wie ein Kühlschrank.

Zusätzlich zu den Warmwasser Wärmepumpen kann auch die Heizung im Mehrfamilienhaus durch **Ovum** Wärmepumpen realisiert werden. Mit der **Serie TOP ENERGY** bieten wir Luft Wasser Wärmepumpen, welche dank Modulation einen immensen Leistungsbereich abdecken können.

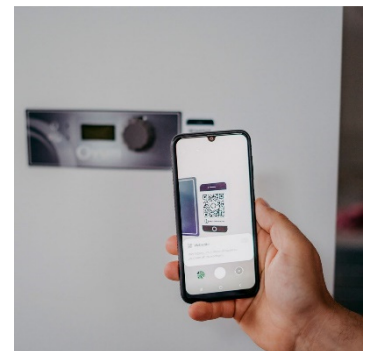
Diese Geräte, mit einer maximalen Leistung von ca. 30kW je Einheit, können beliebig kaskadiert werden und machen so auch große Projekte mit Wärmepumpen realisierbar. Heizen und Kühlen, intelligente PV Nutzung und ein riesiger Modulationsbereich machen die Top Energy Wärmepumpen zu einer gelungenen Alternative zu anderen Heizungssystemen. Sie sind auf der Suche nach einem neuen Hersteller? Zögern Sie nicht und kontaktieren Sie uns. Wir freuen uns auf Sie!

**Ovum Wärmepumpen:
Genial einfach – einfach genial!**

www.ovum.at



1 Ovum Wärmepumpen



Bilder: OVUM Heiztechnik

thermregio GmbH

Neutraler und umfassend individualisierbarer Bad-Budgetplaner

Heutige Kunden informieren sich online über Preise und Leistungen – im Handel ohnehin, zunehmend aber auch im Handwerk.

Eine schnelle Orientierungshilfe für die Badmodernisierung bietet dem Verbraucher das thermregio-Onlinetool Bad-Budgetplaner.

Der Kunde erhält nach wenigen Klicks bereits eine erste Preisinformation, die ihm direkt am PC, Tablet oder Smartphone angezeigt wird. Wenn er möchte, kann er sich abschließend zu seiner zusammengestellten Auswahl noch ein schriftliches Angebot oder einen Beratungstermin anfordern.

Das Handwerksunternehmen bindet den Bad-Budgetplaner ohne Aufwand auf der Unternehmens-Homepage ein. Innerhalb weniger Minuten ist das Tool konfiguriert und direkt einsatzbereit. (tr

Fortsetzung von Seite 3

Attraktives Rahmenprogramm mit Technologie- und Energie-Forum

Im Rahmenprogramm der **ISH digital 2021** veranstaltet der BDH mit seinen 14 Partnerverbänden und unter der Schirmherrschaft von Andreas Feicht, Staatssekretär im Bundesministerium für Wirtschaft und Energie (BMWi), erneut das **Technologie- und Energie-Forum**.



Hier dreht sich alles um aktuelle politische Rahmenbedingungen im Wärmemarkt und wie die ambitionierten Klimaziele im Gebäudereich umgesetzt werden können.

Bild:
Messe Frankfurt,
Pietro Sutera

Unter dem Titel „Green Deal ready“ erfahren die Teilnehmer hier alles über den Status Quo moderner Heizungstechnik. Daneben spielt die Zukunft der Energieträger im Wärmemarkt auf dem Weg zur Klimaneutralität eine große Rolle. Flankiert wird die multimediale Sondershow durch Live-Events mit hochrangigen Vertretern aus Politik, Industrie und Verbänden sowie umfangreichen Hintergrundinformationen der Partnerverbände. (MF)

Grünbeck erweitert Filterbaureihe „BOXER X“

Neue Dimensionen der Feinfilter und Rückspülfilter sind perfekt für den Einsatz im Gewerbe- und Industriebereich sowie für große Wohnhäuser geeignet

Durch Filtration von Trink- und Brauchwasser können Korrosionsschäden in Leitungen und Armaturen vermieden werden. Filter schützen Wasserleitungen und die daran angeschlossenen wasserführenden Systemteile vor Funktionsstörungen, da Feststoffe wie Rostteilchen oder Sandkörner zuverlässig zurückgehalten werden.

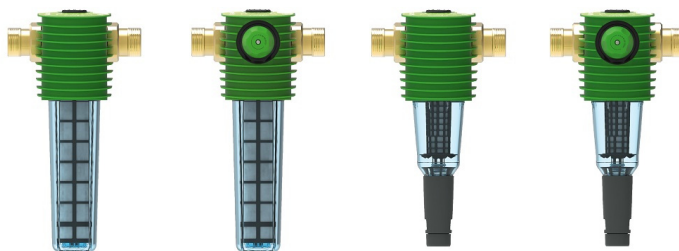


Bild: Grünbeck Wasseraufbereitung GmbH

Die bewährte Filterbaureihe BOXER X gibt es aktuell als Feinfilter und Rückspülfilter mit und ohne Druckminderer in den Größen $\frac{3}{4}$ ", 1" und 1 $\frac{1}{4}$ ". Um auch größere Trinkwasserinstallationen mit einem geeigneten Filter versorgen zu können, hat die Grünbeck Wasseraufbereitung GmbH die BOXER-X-Baureihe um die Größen 1 $\frac{1}{2}$ " und 2" ergänzt. Beide Varianten gibt es ohne und mit Druckminderer. Grünbeck hat beim Feinfilter mit Druckminderer ein Alleinstellungsmerkmal. Der Vorteil bei den Filtern mit Druckminderer liegt darin, dass diese den Betriebs- und Ruhedruck effektiv nach DIN 806-2 regeln und somit das Haftungsrisiko des Installateurs minimiert. Dadurch werden Fließgeräusche und Druckschläge zuverlässig reduziert und somit die gesamte Trinkwasserinstallationen optimal geschützt.

Bei allen BOXER-Varianten ist ein Manometer integriert. In Kombination mit einem Druckminderer kann zusätzlich der Betriebsdruck eingestellt werden und eine schnelle und komfortable Beurteilung des Istzustandes erfolgen. Das heißt beispielsweise, muss die Filterkerze getauscht oder rückgespült werden. Standardmäßig haben die Filterkerzen eine Maschenweite von 100 μ m. Speziell für den Gewerbe- und Industriebereich sind auch Sondermaschenweiten mit 5 μ m und 50 μ m erhältlich. (gb)

KOSPEL

Elektronische Durchlauferhitzer mit innovativer Technik

KOSPEL ist einer der größten Hersteller Europas für elektrische Durchlauferhitzer, elektrische Heizkessel, Speicher und Wärmepumpen.



Bild: KOSPEL

Elektrische Durchlauferhitzer von **Kospel** zeichnen sich durch innovative Technik und Vielseitigkeit aus. Kospel Durchlauferhitzer sind sehr sparsam im Betrieb, da sie nur dann Energie verbrauchen, wenn tatsächlich Wasser entnommen wird. Durch Durchlauferhitzer setzen die Benutzer die elektrische Energie mit einem Wirkungsgrad von bis zu 99 Prozent und erreichen somit die Energieeffizienzklasse A.

KDE-5 ist eines unserer neuen TOP-Produkte - Durchlauferhitzer mit elektronischer Steuerung und LCD-Display. Ideal für Waschbecken / Küchenspüle, Dusche oder Bad. Temperatúrauswahl von 30 bis 60°C (Genauigkeit von 1°C). 4 umschaltbare Leistungen und Auswahl der maximalen Leistungen (gilt nicht für 27 kW). Memory-Funktion: 3 häufig benötigte Temperaturen können eingespeichert werden (per Knopfdruck abgerufen). Maximaltemperatur Verriegelung: Max. Temperatur-Programmierung und Verbrühungsschutz.



www.kospel.de



En Vogue mit exklusiver Farbkollektion:

Kaldewei bringt Trendfarben und neue Coordinated Colours ins Bad

Von warmen Beige-Tönen über Navyblue bis kräftigem Sweet Love: Kaldewei hat seine hochwertige und nachhaltig produzierte Stahl-Emaille diese Jahr in die angesagtesten Farbtrends getaucht. Vor allem Waschtische wie das Modell MIENA sind so in facettenreichen Designs verfügbar. Das stimmig durchdachte Konzept der breit gefächerten Farbpalette ermöglicht eine Vielzahl von Kombinationen. Damit setzen die Trendfarben zusammen mit der Coordinated Colours Collection 2021 neue Maßstäbe in den Bereichen Farbharmonie und Wertigkeit.

Edle Mattfarben unterstreichen den exklusiven Charakter der Stahl-Emaille

Es muss nicht alles weiß sein im Bad. Erst recht nicht in diesem Jahr. Kaldewei setzt mit der eigenen Stahl-Emaille auf ausdrucksstarke Töne der Coordinated Colours Collection und damit neue Farbtrends im Markt. Das sind exklusive Mattfarben in Alpinweiß, warmen Grau- oder Beigetönen sowie edlem Lavaschwarz – perfekt abgestimmt auf die aktuellen Fliesentrends



Bild:
Kaldewei

Untereinander frei kombinierbar, unterstreichen diese den besonderen Charakter der exklusiven Duschflächen, Waschtische und Badewannen von Kaldewei.

Ästhetik trifft Hygiene – Pflegeleichte Oberflächen in lebendigen Trendfarben

Sweet Love, Soft Touch, Deep Dream sowie Navyblue matt heißen die neuen Trendfarben von Kaldewei. Die Pink-, Mint-, Blau- und Petrol-Töne eignen sich ideal für alle, die

das Bad zu einem exquisiten Wohlfühlort mit Charakter machen wollen.

Soft Touch, Sweet Love und Deep Dream sind aus einer Inspiration von berausenden und fröhlichen Frühlingsfarben entstanden. Sie stehen für Hoffnung und Neubeginn. Durch ihren hohen Glanzgrad sorgen die Farben für ein frisches Ambiente in jedem Private Spa. Die Trendfarbe Navyblue Matt schließt da perfekt an. Der tiefe Blauton spiegelt die aktuellen Trends Maritim oder Opulenz perfekt wider. (FK)

Anzeige

Machen Sie unsere Welt zu Ihrer Welt

Zusätzliche Kunden Trends Innovationen Kontakte Neue Netzwerke Höhere Reichweite
Erfolg Social Media Neuheiten kleine Budgets grenzenlose Kundenansprache
Neue Chancen
Nachhaltigkeit

messe**kompakt**.de



Fortsetzung von Seite 1

„Hygiene-Welle im Bad“ **Hygieneanforderungen rücken in den Fokus**

Die Sanitärwirtschaft bietet smarte Lösungen für wachsende Hygieneanforderungen – egal, ob für das Hotel-Bad, die öffentliche Toilette oder das private Lifestyle-Badezimmer. Auf der Weltleitmesse für Wasser, Wärme, Klima werden Lösungen digital vorgestellt und diskutiert.



Green Bathroom: ein Zukunftskonzept, das smarte, Ressourcen sparende Produkte, Umweltschonende Industrieproduktion, nachhaltige Materialien und ein langlebiges Design optimal kombiniert. Berührungslose Technik unterstützt die Nutzer nicht nur bei der Umsetzung von Hygienemaßnahmen, sondern hilft auch Wassereinzusparen.

Bild: Dornbracht

Nicht nur in Zeiten von Corona ist Hygiene im Bad ein sensibles Thema. Mit der weltweiten Pandemie-Erfahrung rückt die Sauberkeit im Bad so stark in den Fokus, dass den hygienischen Produkteigenschaften der Sanitärausstattungen sowohl für renovierungswillige Konsumenten als auch für Architekten und für Projektplaner öffentlicher Einrichtungen große Bedeutung zukommen.

Dabei ist das Thema gleich aus mehreren Blickwinkeln interessant: Hygieneeigenschaften von Sanitärprodukten sind aus Sicht der Gesundheitsvorsorge, aber auch aufgrund ihres Effekts auf Pflegeanforderungen und in Bezug auf Nachhaltigkeit von Interesse. Hygienefunktionen gehen häufig mit Digitalisierung von Wohnfunktionen einher und sind im Design zunehmend „unsichtbar“. Bedeutet: Gemessen an ihrer beschriebenen großen Bedeutung sind sanitäre Hygiene-Features „auffällig unauffällig“. Umso mehr lohnt es sich deshalb, genauer hinzuschauen.

Naheliegend bei der Betrachtung von hygienischen Sanitärprodukten ist der Sicherheitsaspekt – und zwar nicht nur aus rein funktionalen Gründen, sondern vor allem zum Schutz vor Bakterien und Viren. Das gilt für Sanitäreinrichtungen im öffentlichen ebenso wie für den privaten Bereich. Hier erhöht sich zudem mit der Entwicklung des Badezimmers zum Lifestyle-Zimmer nicht nur die Aufenthaltsqualität, sondern unter anderem durch Home Office auch die Aufenthaltsdauer und damit einhergehend die Erwartung an eine Wohlfühlatmosphäre. (MF)

Seite 23

Austroflex
Innerhalb von
3 Jahren wird vor Ort
zum 2. Mal kräftig
investiert

Austroflex stellt energiesparende gedämmte Rohre her. Zusätzlich wird auch ein breites Sortiment an Technischen Isolierungen, wie z.B. brandschützende Dämmplatten, produziert.



Austroflex Vertriebs-Team (v.l.n.r.): Wolfgang Waas, Harald Schmid, Christian Engel, Stefan Aichholzer, Xavier de Buyser, Antonio Trotta und Artur Klos

Bild: Austroflex

„Die Rohrproduktion nimmt aber 90% unserer Kapazitäten in Anspruch. Im Rohrbereich haben wir den Umsatz in den letzten fünf Jahren verfünffacht.“ Das ist auch der Grund, warum Austroflex investiert. „Wir wachsen weiter und investieren € 5,5 Mio. in den Ausbau von Austroflex“, skizziert Aichholzer die Richtung. Das Nachbargelände wurde gekauft. Die dortige Halle wird entsprechend adaptiert, ein Büro-, Produktions- und Lagerbereich geschaffen. Zudem wird in zwei neue Produktionslinien investiert. „Zum Glück haben wir mit Jakob Hraschan einen Eigentümer, der das Geld für weitere Investitionen in der Firma lässt. Es hört sich ja gut an, wenn man so schnell wächst, aber das muss man stemmen können. So ein Wachstum kann einem das Rückgrat brechen. Die Kosten und Außenstände werden größer, da braucht man die Finanzkraft“, erklärt Aichholzer.

Das Ziel der Expansion ist neue Märkte zu erschließen, mit einem besonderen Fokus auf Märkte wie Polen und Nordamerika. (ARI)

Kaldewei Brings Trend Colours and New Coordinated Colours to the Bathroom

From warm Beige tones to Navyblue to strong Sweet Love: This year, Kaldewei has dipped its high-quality and sustainably produced steel enamel in the hottest colour trends.



Image: Kaldewei

In particular, washbasins such as the MIENA model are available in multi-faceted designs.

The well thought-out concept of the wide range of colours enables a multitude of combinations. The trend colours, together with the Coordinated Colours Collection 2021, set new standards in the areas of colour harmony and value.

Exquisite Matt Colours Underline the Exclusive Character of Steel Enamel

It does not all have to be white in the bathroom. Especially not this year. With its own steel enamel, Kaldewei uses expressive tones from the Coordinated Colours Collection and therefore new colour trends in the market.

These are exclusive matt colours in alpine white, warm grey or beige tones and elegant lava black – perfectly matched to the current tile trends. (FK)

More Important Than Ever “Bathroom Hygiene” at ISH digital 2021

Cleanliness through dirt and bacteria resistant surfaces, touch-free fittings and hygienic electronic bidets: hygiene in the bathroom is in greater demand than ever before. The



sanitation industry offers smart solutions catering for the ever-increasing expectations on hygiene – no matter whether for the hotel bathroom, public toilets or the private lifestyle bathroom. At the world's leading trade fair for water, heating and air-conditioning, a variety of solutions will be presented and discussed online.

Image: Messe Frankfurt, P. Sutera

Bathroom hygiene is a sensitive subject at any time but especially so during a pandemic. With the spread of the corona virus throughout the world, the focus has shifted so much towards bathroom cleanliness that the hygienic qualities of sanitation products are now a topic of great importance not only for consumers wanting to modernise their homes but also for architects and project planners working on public buildings.

The subject is of interest from several different perspectives: the hygienic properties of sanitation products are important not only from the health-care viewpoint but also due to their impact on planning requirements and with respect to sustainability. Hygienic functions are frequently linked with the digitalisation of functions in the home and are increasingly 'invisible' in design, i.e., in comparison with the significance attached to them, the hygiene features of sanitation products are 'conspicuously inconspicuous'. In other words, taking a closer look is all the more worthwhile.

The Focus is Shifting to Hygienic Requirements - in Private and (Semi-) Public Premises

An important aspect when it comes to hygiene and sanitation products is safety – not just for purely functional reasons but also for protection against bacteria and viruses. Naturally, this applies no less to fittings in public facilities than to those in the home. In this case, the development of the bathroom into a lifestyle sphere means greater demands not only on the quality of the time spent there but also on the duration, e.g., as a result of working from home, and, therefore, on the atmosphere.

Altogether, the awareness of the need for cleanliness and safety has increased significantly in the wake of current developments. A variety of solutions are already available from the industry. "When it comes to hygiene, there is no need to reinvent the bathroom", says Jens Wischmann, managing director of the German Sanitation Industry Association (VDS). "The bathroom is actually one of the cleanest rooms in any dwelling thanks to the surfaces and modern products, which are standard nowadays."

Today, hygiene as a subject is of much greater relevance in semi-public and public areas. The hospitality sector, for example, must develop new hygiene concepts. However, many sanitation facilities for offices, event locations and public areas must be adapted and converted to meet higher demands on hygiene. For such cases, too, the sanitation industry offers numerous solutions. (MF)

Page 21

HANSA Armaturen GmbH: "Water Smart Living"

New Generation of Bathroom Fittings and Showers

"Water Smart Living" - a brand promise from HANSA that will benefit customers in both the short and long term. It's about hygiene, safety and comfort - but also about thinking and acting sustainably. Smart products digitally measure and display consumption in real time. The innovations from HANSA make Water Smart Living a reality today.



Image:
HANSA Armaturen GmbH

HANSAACTIVEJET Digital: The conscious use of valuable resources is becoming increasingly important in our society. The new digital hand shower HANSAACTIVEJET Digital helps to analyze one's own showering behavior and improve one's own ecological footprint. In real time, the smart fitting displays water and energy consumption.

HANSATELA 2.0: The new HANSATELA is a trend-oriented design fitting with clever features and a focus on sustainable water use. A special eye-catcher: the waterfall jet in a noble diamond structure on the single-lever mixer variant. The Bluetooth®-enabled faucet can be individually adjusted with the free HANSA Connect app.

HANSA Matt Black Edition: Timeless, elegant and exclusive - black is the trend color. HANSA is now skilfully showcasing it in the bathroom and kitchen. The new products allow a variety of design options in elegant matt black. (HA)

OneLife GmbH

Innovative Air Purifier Revolutionizes Health Tech Industry

OneLife GmbH is an innovative health-tech company committed to saving lives and protecting our planet by providing pollutant-free indoor air on a clinical level. In January, the company presented its revolutionary air purifier at the Consumer Electronics Show with overwhelming media attention.

OneLife's patented plasma filter technology effectively removes viruses and bacteria, ultra-fine dust, pollen, mold spores and other pollutants from the air. Absolutely unique is the reusable filter that can be easily rinsed or cleaned in the dishwasher. This not only saves users money, but also avoids environmentally harmful filter waste. At digital ISH 2021, OneLife will showcase its innovative air purification system.

The pandemic brought more attention to the need for clean air, but health-threatening pollutants, irritants and particles were already a serious problem before COVID-19. Viruses and bacteria are just as harmful as other invisible enemies such as rising pollution levels in cities and overall poor air quality in increasingly isolated indoor environments. All of these factors made the need for a next-generation approach to air purification even more urgent, and the highly efficient OneLife X addresses each of these challenges. (OL)



Image: OneLife GmbH

ebm-papst Best Under Pressure: The Pressure-resistant AxiEco Series.

With the strong AxiEco Protect and AxiEco Perform duo, ebm-papst has managed to develop a series that perfectly adapts to the requirements of evaporators, condensers, air heaters, heat pumps and switch cabinet and generator cooling systems, as well as numerous other applications.



Image: ebm

Both axial fans in the AxiEco series impress with their robustness, high performance, low noise levels and economical operation in both the EC and AC versions. Together they are: BEST UNDER PRESSURE. In other words, they always show what they are capable of when they are under high pressure. They are especially effective in combating high back pressures in ventilation, air conditioning and refrigeration applications: they are durable, highly efficient and quiet. (ebm)

Advertisement



Grünbeck Expands "BOXER X" Filter Series

By filtering the drinking and industrial water, corrosion damage in pipes and fittings can be prevented. Filters protect the water pipes as well as the connected, water-carrying system parts from malfunctions, as solids such as rust particles or sand grains are reliably retained.

Currently, the proven filter series BOXER X is available as fine and backwash filters – with and without pressure reducer – in sizes $\frac{3}{4}$ ", 1" and 1 $\frac{1}{4}$ ". In order to also provide larger drinking water systems with suitable filters, Grünbeck Wasseraufbereitung GmbH has expanded the BOXER-X series by sizes 1 $\frac{1}{2}$ " and 2". Both variants are available without and with pressure reducer. Grünbeck has a unique selling proposition for fine filters with pressure reducer. (gb)

Advertisement



Continued from page 1

Smart-home Solutions for Intelligent Sanitation Concepts

Applications for the smart home are growing in popularity. Although they are still primarily to be found in the fields of entertainment, communication, energy management and security, drinking-water installations also offer a considerable potential, albeit one that has so far been rarely been exploited to any degree.



"Today, fittings can deliver much more than just water. They are digital, high-tech products that offer an impressive demonstration of the sector's innovative power.

Image: Messe Frankfurt,
Jochen Günther

Manufacturers of brand-name products are focusing more and more on people and their needs. Their aim is to create genuine added value, to offer greater convenience and to increase both health and vitality", explains Wolfgang Burchard, Managing Director of Germany's VDMA Fittings association and spokesperson of the Blue Responsibility initiative.

Manufacturers interconnect fittings with each other and make them controllable via smartphones, thus enabling the user to centrally regulate, for example, the flow rates and temperatures of shower, washbasin and kitchen fittings. Thus, bathtubs can be filled with water of the desired temperature at the click of a mouse while smart-control solutions in the kitchen ensure that hot water is available for the pot straight from the fitting. But that is not all: intelligent sanitation concepts mean house owners can automatically be sent notifications to their smartphones as soon as the system detects unusually high water consumption or a blocked pipe, so they can take all the steps necessary to repair the fault without delay. (MF)

More than
350
Exhibitors

ebm-papst

High-efficiency Fans for Decentralized Ventilation Units

Decentralized ventilation units are fitted in separate rooms and are controlled individually. They collect the thermal energy in the exhaust air using a heat accumulator or heat exchanger and use it to control the temperature of the fresh out side air. The air flow is conveyed by highly efficient ebm-papst fans:

The **AxiRev** is a reversing fan for efficient residential ventilation. Featuring a new motor and new geometry, it was developed specifically for use in push-pull devices and designed for the operating points that commonly arise here.



Image: ebm-papst

The **G3G 133** is used in windowless wet rooms to reduce the level of moisture and help prevent mold growth. It has been sized to ensure that the blower will fit into the most widely used wall boxes, enabling easy installation using the plug & play principle. (ebm)

KOSPEL

Electronic Instantaneous Water Heaters with Innovative Technology

KOSPEL is one of Europe's largest manufacturers of electric water heaters, electric boilers, domestic hot water cylinders and heat pumps.



Image: KOSPEL

Kospel's electric instantaneous water heaters are easy to install and safe in operation. They offer an energy efficient way to heat water – water is heated only when hot water tap is turned on, which ensures low heat losses and low electricity consumption. Users can produce an endless amount of hot water on demand. Energy efficiency class A.

One of our top products is KDE-5 – electric instantaneous water heater. It is electronically controlled heater with LCD display. Ideal for washbasin / kitchen sink, shower or bath. The temperature may be set between 30°C to 60°C (1°C step). There are 4 rated powers in 1 heater to choose. It allows the user to select desired power level (not applicable for 27kW). Additionally, thanks to special function it is possible to save the maximum temperature and three most frequently used water temperatures in memory. Temperature lock function protects children against burn injuries.



www.kospel.pl/en



New Grünbeck Overall Concept for Heating Water Treatment

If the heating water quality is poor or if an older system is being updated, circulation water treatment is required. Grünbeck can now provide the installer with a perfect new tool to bring the water in the existing heating system to an optimum quality.



Image:
Grünbeck Wasseraufbereitung

With the new desaliQ inline control module, the circulation water is treated effectively and reliably. Thanks to the ergonomic handle and the minimal total weight of less than 10 kg, the inline control module can be taken to the site easily and without hassle. The easily accessible connections make sure that the tool is ready for use in less than five minutes.

With this versatile inline control module, even the circulation water of high-temperature systems (up to 80 °C) can be treated during full operation. Thanks to the high circulation capacity of up to 900 l/h, even large heating system can be rehabilitated within a short time. The core of the new product is the intelligent controller which allows the specialist installer to easily and intuitively select the required type of treatment in various operating modes. (gb)

Advertisement



Continued from page 16

Hygiene in Corona Times Drinking-water Technology is the Key

The corona pandemic has not only reduced the pace of life in many respects. The circulation of drinking water has also been slowed considerably. With many facilities being closed and the number of people in the office



having been reduced significantly, numerous buildings have had none or hardly any water flowing through their pipes. And this is a problem because, if water stagnates, biofilms can form and provide a potential breeding ground for harmful pathogens and bacteria. Anyone wanting to prevent this must also ensure that a basic rule of hygiene is not broken even in unused or little-used buildings: water must flow. For, when our most important resource is in motion, it is difficult for biofilms to form and the danger of water contamination is reduced significantly. In this case, too, digitalisation is the key to optimum water management. For instance, hygiene systems permit drinking-water installations to be flushed regularly or spontaneously, to counteract the formation of pathogens and bacteria.

Image:
Messe Frankfurt,
Jochen Günther

A click on the manufacturer's app is all it takes to start pumps, activate valves and open taps. The temperature can also be regulated, thus permitting the installation to be flushed with hot water if required. Thanks to these measures, it is possible to reduce the danger of legionella, which multiply most rapidly when the water temperature is between 25 and 55 °C.

Important in this connection is not only the individual fittings but the whole system. For this reason in particular, manufacturers of brand-name products have their eye on the drinking-water installation as a whole. Combining hardware and software, they offer innovative solutions that guarantee excellent drinking-water quality even in times of an international pandemic. (MF)

E.C.A. SEREL

E.C.A. Hygienic Panel Radiators

Hygienic radiators can be produced by all dimensions of the standard product. It doesn't nestle any convector. Thereby this product can be cleaned very easily since it does not nestle the convection. This feature of the product makes it preferable in hospitals, pharmacies, health institutions, schools, kindergartens and food factories.

SEREL Helios Washbasin

One of the key rooms that reflects an elegant style of living is the bathroom. Here, circular HELIOS washbasins on conical pedestals are transformed into eye-catchers. The different heights for both young and old are conveyed perfectly by the matching angled shelf. (ECA)



Image: E.C.A. SEREL



KDE5

Electronically controlled water heater with LCD display



Cordivari S.r.l.
Stainless Steel
DHW Cylinders

Stainless Steel EN 1.4404 is the ideal material for the manufacture of all products in contact with water for human consumption.



Image: Cordivari S.r.l.

The choice of this material for the cylinders is therefore oriented to an absolute quality without any compromise. Cordivari is proud to present the new complete range of Stainless Steel DHW Tanks, able to satisfy all the needs for domestic and commercial installations, with products of high technological feature, performance, and energy efficiency.

Design Radiator

Tessuto is the new and refined radiator inspired by the beauty of classical art and shaped by the most rigorous lines of contemporary design. Unique and surprising in any environment, it was born to give warmth, comfort and elegance through his ability to be himself in an ever new way. (Cor)

Advertisement

**LG AIR SOLUTION****Innovative Designs for Sustainable HVAC Technology and Smart Home Systems**

The world's leading trade fair for HVAC and water, ISH Digital 2021, will be held on a virtual platform. Its primary focus is around modern and innovative designs for sustainable HVAC technology and smart home systems. As a leading player in this industry across Europe, LG Air Solution will be present at ISH 2021 to demonstrate their HVAC line-up. From fully equipping businesses with durable HVAC technologies to keeping homes across Europe warm all winter long, the company can provide an integrated air solution for various sector applications.

With the latest EU regulations on decarbonization and onset of COVID-19, various adaptations in the HVAC systems have been recommended, ranging from energy efficient, R32-applied products, integrated energy solutions that create, store, and use energy efficiently and more. At its ISH virtual booth, LG Air Solution will feature the latest in the THERMA V air-to-water heat pump line-up, the Smart Home Energy Package, the Multi V series, as well as exclusive new product launches.

In addition to having access to a plethora of trending industry information at their fingertips, guests can also virtually step into a self-guided consultation experience where they'll receive a tailored HVAC solution concept with the LG Air Solution Lab. Visitors can simply answer a few questions about their next building project and receive a tailored air solution concept.

Those who are looking to learn more about the many benefits of heat pumps for your business, tune in to LG's Meet the Experts session on "Your Ticket to the Future: Heat Pumps, the Next Big Thing" for tips on how to get your business ready for the next opportunity with EHPA's Thomas Nowak and LG Air Solution's Andreas Gelbke. Don't miss other hot topics in our expert talks like HVAC's past, present and future, the energy transition, and more on-demand in LG's Virtual Booth. There is so much to do and see at LG Air Solution's Virtual Booth, so don't miss the chance to step into this weeklong virtual space set up with digital connection and inspirational thought leadership in mind. (LG)

DEOS AG**TBE Integration Solutions for Intelligent Buildings**

DEOS AG – the Technical Building Equipment (TBE) automation and integration expert, headquartered in Rheine Germany – will introduce its 2021 product innovations at the



"ISH digital 2021" trade fair. All of these innovations are designed for optimised integration that offers significant time savings for users. The powerful new DDC hardware is a special highlight. On 16 March 2021 DEOS will hold a virtual press conference to kick-off the DEOS "Building Connectivity '21" campaign, which can be experienced online. For interested parties DEOS AG will offer a comprehensive, no-cost webinar program.

Image: DEOS AG

As the new DEOS campaign slogan, "Building Connectivity '21", clearly indicates: DEOS AG is forging ahead with Connectivity theme. For DEOS system partners and integrators this alignment includes solutions that guarantee the best possible project implementation, coupled with reduced costs and significant time savings. In this regard the entire project workflow for TBE automation and TBE integration is taken into account. ISH'21 will be the launch venue for the new DEOS products and solutions in 2021. Additional products for networking buildings, but also for strengthening customer ties to DEOS partners will be implemented with "Buildingconnectivity '21". (DEOS)

Continued from page 14

They Go Hand-in-hand
**Product Care
and Sustainability**

The care properties of sanitation products are frequently linked directly with hygiene. Thanks to the latest anti-microbial technologies and surfaces, it is easy to keep washbasins, bathtubs and toilets clean and hygienic. Such products have a special surface coating that dirt and limestone cannot adhere to, thus enabling the water to flush away any residues more easily. Furthermore, this puts a brake on bacteria growth. Similar solutions that hinder microbial growth are also available for washbasins and toilet seats. Moreover, many modern toilets have a rimless flushing system that offers fewer places where bacteria or other pathogens can take hold. Another advantage is environmental friendliness when cleaning such products because they eliminate the need to use aggressive toilet cleaners. (MF)

AIC S.A.
**Complete Range of
Stainless Steel Heat
Exchangers**

A complete range of stainless steel heat exchangers suited for gas and oil condensing boilers, residential and commercial sizes. AIC product portfolio includes heating systems from 16kW (55 kBTU/h) to 1,5 MW (5 MM BTU/h). Varied designs from fire-tube to water-tube, from welded to brazed constructions, AIC covers a broad scope of configurations for all modern boiler systems. (AIC)

Advertisement

Art for your Office

Embellish the hours at work in your office with original oil paintings directly from the artist Siegbert Hahn. Your customers will feel comfortable in the stylish ambience and marvel at your taste in art. Leave a good impression! Your professional environment is characterised by professionalism and performance. In your office you embody competence and reliability towards your customers. Impress in the working life alongside your professional skills with a stylish furnishing of your office space. The best way to decorate a large empty wall is with an impressive oil painting in XL format.



Unique art works

www.natura-mystica.eu

Roth Werke Mit einem Klick zum Messestand

Ein neues Markenerlebnis bietet jetzt der virtuelle Messestand der Buchenauer Roth Werke unter www.rothwerke.de/showroom.

Er beinhaltet umfassende Informationen über die Roth Energiesysteme. SHK-Fachhandwerker, Partner des Fachgroßhandels, Architekten und Planer können sich digital mit ihrem Roth Ansprechpartner zu einem geführten Rundgang treffen.

Der virtuelle Weg führt von der Energieerzeugung mit Wärmepumpen- und Solaranlagen über die Energienutzung mit Flächen-Heiz- und Kühlsystemen, Rohr-Installationssystemen und Wohnungsstationen bis zur Energiespeicherung. (RW)

Neues Grünbeck-Gesamtkonzept zur Heizwasseraufbereitung

Bei schlechter Heizwasserqualität oder bei einer Sanierung eines älteren Systems ist eine Kreislaufaufbereitung notwendig. Um das Wasser im vorhandenen Heizsystem auf eine optimale Qualität zu bringen, kann Grünbeck dem Installateur ein perfektes neues Werkzeug an die Hand geben. Mit dem neuen desaliQ Inline-Regelmodul wird die Kreislaufaufbereitung effektiv und zuverlässig durchgeführt. Durch den ergonomischen Tragegriff und das minimale Gesamtgewicht von unter 10 kg kann das Inline-Regelmodul einfach und komfortabel an den Einsatzort gebracht werden. Die gut zugänglichen Anschlüsse sorgen dafür, dass das Werkzeug in weniger als fünf Minuten einsatzfertig ist.



Das neue „desaliQ Inline-Regelmodul“ ist ein kompaktes und intelligentes Werkzeug zur Heizwasseraufbereitung von Grünbeck.

Bild: Grünbeck Wasseraufbereitung GmbH

Selbst Hochtemperatur-Systeme bis 80°C können mit diesem vielseitigen Inline-Regelmodul bei vollem Betrieb im Kreislauf aufbereitet werden. Durch die hohe Umwälzleistung von bis zu 900 l/h ist die Sanierung auch großer Heizungsanlagen in kurzer Zeit möglich. Herzstück des neuen Produkts ist die intelligente Steuerung, die es dem Fachhandwerker ermöglicht, in verschiedenen Betriebsmodi die benötigte Aufbereitungsart leicht und intuitiv auszuwählen. Auf einem großen Farbdisplay werden alle wichtigen Parameter übersichtlich dargestellt. Mit den robusten Bedientasten an der Steuerung erfüllt das Gerät alle Ansprüche für einen zuverlässigen Einsatz auf der Baustelle. (gb)

EBERHARD print & medien agentur gmbh

Impressum | Imprint

messe**kompakt**.de

Anschrift	EBERHARD print & medien agentur GmbH Mauritiusstraße 53 56072 Koblenz / Germany	Tel. 0261 / 94 250 78 Fax: 0261 / 94 250 79 HRB Koblenz 67 63	info @ messekompakt . de www.messekompakt.de IHK Koblenz/Germany
Geschäftsführer	Reiner Eberhard	eberhard @ messekompakt . de	
Redaktion	Thorsten Weber (tw) (V.i.S.d.P.) Erika Marquardt	redaktion @ messekompakt . de marquardt @ messekompakt . de	
Verkaufsleitung	R. Eberhard	anzeigen @ messekompakt . de	

Bilder/Logos/Texte

Adolf Würth GmbH & Co. KG (AW), AIRFLOW Lufttechnik GmbH (AFL), Austroflex Rohr-Isoliersysteme GmbH (ARI), Bundesverband Wärmepumpen e.V., burgbad AG (bb), Cordivari S.r.l. (Cor), DEOS AG (DEOS), Deutscher Energieholz- und Pellet-Verband e.V. (DEPV), Deutsches Pelletinstitut GmbH (DEPI), Dornbracht, Dräger MSI GmbH (DMSI), E.C.A. SEREL (ECA), EBERHARD print & medien agentur gmbh (epm), ebm-papst Gruppe (epm), ecolearn, Fachverband Gebäude-Klima e.V. (FGK), Franz Kaldewei GmbH & Co. KG (FK), Grünbeck Wasseraufbereitung GmbH (gb), Hansa Armaturen GmbH (HA), Koperl S.A., MAX WEISHAUPT GmbH (MW), Messe Frankfurt gmbh (MF) - Jochen Günther, Petra Welzel, Pietro Sutera, Milwaukee Tool (mt), OneLife GmbH (OL), Oventrop GmbH & Co. KG (Ot), OVUM Wärmepumpen GmbH, ROTH WERKE GMBH (RW), SEW GmbH (SEW), SOLIDpower GmbH, Streit Datentechnik GmbH (SD), systemair GmbH (SA), Techtronic Industries Central Europe GmbH, Thermregio GmbH (tr), TROX GmbH (TG), Archiv

Haftungsausschluss

Die EBERHARD print & medien gmbh prüft Werbeanzeigen von Ausstellern bzw. sonstigen Inserenten in diesem ePaper nicht und haftet unter keinerlei rechtlichen, insbesondere nicht unter wettbewerbsrechtlichen Gesichtspunkten für den Inhalt sämtlicher in diesem ePaper veröffentlichten Werbeanzeigen. Das gleiche gilt für die veröffentlichten redaktionellen Berichte sowie für die redaktionell gestalteten Anzeigen unter dem Namen des jeweiligen Ausstellers (Firmenname/Verfasser wird in den einzelnen Berichten aufgeführt); diese Einträge hat das einzelne Unternehmen / der jeweilige Aussteller (Halle, Stand) eigenverantwortlich veranlasst.

Gemäß Urteil vom 12.5.1998 | Landgericht Hamburg weisen wir darauf hin, dass wir keinerlei Einfluss auf die Gestaltung noch auf die Inhalte der auf unserer Homepage und ePaper gelinkten Seiten haben. Des Weiteren distanzieren wir uns von den Inhalten aller von uns gelinkten Seiten. Ebenso machen uns deren Inhalte nicht zu eigen und lehnen jegliche Verantwortung dafür ab.

Disclaimer

EBERHARD print & medien agentur gmbh accepts no liability for statements by exhibitors or the content of advertising. EBERHARD print & medien agentur gmbh does not examine the advertisements by exhibitors and other advertisers in this epaper and is not liable under any aspect of law - and particularly the law on competition - for the content of any advertisements published and editorial advertisements in this epaper. The same applies to the entries listed under the names of the respective exhibitors (hall, booth); these entries have been actuated by the respective exhibitors on their own authority.

Gerichtsstand Koblenz / Germany

Fortsetzung von Seite 13

Sanitärwirtschaft bietet smarte Lösungen für Hygieneanforderungen

Insgesamt hat sich die Sensibilität für Sauberkeit und Sicherheit aufgrund der aktuellen Entwicklungen deutlich erhöht. Lösungsangebote hierfür sind seitens der Industrie bereits vorhanden. „Im Bereich Hygiene muss das Bad nicht neu erfunden werden“, sagt Jens Wischmann, Geschäftsführer der Vereinigung Deutsche Sanitärwirtschaft. „Das Badezimmer ist eigentlich sowieso einer der saubersten Räume in der Wohnung. Das liegt an den Oberflächen und den modernen Produkten, die hier heute bereits zum Standard gehören.“

Im halböffentlichen und öffentlichen Raum hat das Thema Hygiene aktuell noch eine weit größere Relevanz. Die Hospitality-Branche beispielsweise muss neue Hygienekonzepte entwickeln. Aber auch viele sanitäre Einrichtungen für Büroräumlichkeiten, Event-Locations oder im öffentlichen Raum müssen auf Basis der erhöhten Hygieneanforderungen angepasst und umgerüstet werden. Auch hier bietet die Sanitärwirtschaft zahlreiche Lösungen an.

Bild: Messe Frankfurt, Jochen Günther



Schaut man sich den Bereich Krankenhaus bzw. Pflege an, so bekommt das **Thema Hygieneanforderungen** eine noch größere Bedeutung. Laut der Helios-Kliniken-Gruppe infizieren sich jedes Jahr etwa 600.000 Patienten in deutschen Krankenhäusern mit Keimen. Rund 400.000 dieser im Krankenhaus erworbenen Infektionen sind nicht vermeidbar – auch wenn in der Hygiene des Krankenhauses alles richtig gemacht wurde. Diese Infektionen werden durch patienteneigene Keime verursacht. Aber: Rund 200.000 der in deutschen Kliniken erworbenen Infektionen sind vermeidbar, wenn Hygieneregeln streng eingehalten werden.

Gehen Hand in Hand: Produkt-Pflege und Nachhaltigkeit

Die Pflegeeigenschaften von Sanitärprodukten sind oft direkt mit dem Thema Hygiene verbunden. Dank neuester antimikrobieller Technologien und Oberflächen lassen sich Waschtisch, Wanne und WC ganz einfach sauber beziehungsweise hygienisch rein halten. Bei der speziellen Oberfläche handelt es sich um eine in die Keramik eingebrannte Beschichtung, auf der sich Schmutz und Kalk nicht halten, so dass Rückstände mit dem Wasser leichter abfließen. Zudem soll das Bakterienwachstum signifikant gehemmt werden.

Auch für Waschtischkonsolen und Toilettensitze gibt es ähnliche Lösungen, die ein mikrobielles Wachstum verhindern. Moderne WCs verfügen zudem über eine Wasserspülung, die ohne Spülrand auskommt und somit kaum Angriffspunkte für Bakterien oder Keime bietet. Ein weiterer Vorteil ist die Umweltfreundlichkeit bei der Pflege der Sanitärprodukte, denn hier kann auf aggressive WC-Reiniger weitgehend verzichtet werden.

Jens Wischmann hebt zudem den Nachhaltigkeitsaspekt hervor: „Wasserführende Hygiene-Produkte im Bad stellen zweifelsohne einen Wachstumsmarkt dar. Und bei vielen der hygienischen Sanitärprodukte ist der Aspekt der Nachhaltigkeit bereits inkludiert. Ich erwarte zur ISH digital 2021 weitere Produkt- und Dienstleistungs-Neuheiten aus dem Bereich Hygiene.“ (MF)

Seite 24

Oventrop Wegweisende modulare Lösungen, digital präsentiert

Bei Oventrop laufen die Vorbereitungen für die ISH auf Hochtouren! Die internationale Sanitär- und Heizungsmesse hat seit jeher einen festen Platz im Kalender der Sauerländer – auch in diesem etwas anderen Messejahr. Die ISH findet in diesem Jahr digital auf ish.messefrankfurt.com statt – mit Online-Seminaren, Live-Sessions, Video-Calls und Chats. Oventrop wird auf dem digitalen Event seine Produkt- und Serviceoffensive im neuen Markenauftritt präsentieren.

Digital und doch interaktiv

Um Kunden und Besuchern das gewohnt persönliche und direkte Oventrop-Messeerlebnis bieten zu können, wurde bei der Gestaltung des digitalen Messeprogramms auf Interaktion Wert gelegt. So gibt es anstelle persönlicher Gespräche am Stand die Möglichkeit, sich online über Video-Calls und Chats mit den Experten und Vertriebsmitarbeitern von Oventrop zu verbinden. Die diesjährigen modularen Produkt-Highlights erhalten ihre eigene digitale Präsentationsfläche und werden mit Videos, Live-Sessions und mehr präsentiert. Und in effizienten Online-Seminaren können SHK-Profis ihr Fachwissen erweitern.

Oventrop ist mit einer Produkt- und Service-Offensive sowie neuem Markenauftritt ins Jahr 2021 gestartet. Dieser Start wird nun auf der ISH für alle Besucher sichtbar. So können sich Kunden und Partner auf eine neue Generation von Strangventilen, neue Raumbediengeräte sowie wegweisende Lösungen zur Erweiterung der Wohnungsstation Regudis W-HTE freuen. Ein Besuch lohnt sich also sowohl für Oventrop-Neukunden als auch für langjährige Oventrop-Partner. (Ot)

Milwaukee**Die Zukunft ist grün**

Milwaukee erweitert sein Sortiment im Bereich Messtechnik für die Baustelle. Neu im Programm sind vier wiederaufladbare Kreuzlinienlaser, die in Funktion, Ausstattung und Komfort an den Anforderungen professioneller Anwender ausgerichtet sind. Die neuen Geräte lösen drei wichtige Anwenderprobleme auf der Baustelle: Sichtbarkeit, Laufzeit und Vielseitigkeit. Das Einsatzspektrum reicht vom Trockenbau über die Gewerke Elektro und Sanitär bis zum konstruktiven Holz- und Metallbau. Alle vier Geräte arbeiten mit hochintensiven grünen Laserlinien, die bis zu viermal besser und weiter sichtbar sind als rotes Laserlicht.

**Bild:** Milwaukee**Lange Laufzeiten mit grünem Laserlicht**

Leistungsfähige, wiederaufladbare Akkus ermöglichen praxisgerechte Laufzeiten. Zwei Geräte arbeiten mit einer 3,0 Ah-Zelle aus dem Redlithium USB-Akkuprogramm von Milwaukee. Der Akku ist kaum größer als eine AA-Batterie, liefert aber bis zu 12 Wattstunden, besitzt mit rund 1.000 Ladezyklen eine lange Lebensdauer und bietet eine Laufzeit von bis zu acht Stunden. Geladen wird über einen USB-C-Anschluss am Gerät. Das ist auch während des Betriebes möglich, so werden Ausfallzeiten vermieden. Die beiden anderen Geräte werden mit Akkus aus der M12-Serie betrieben – mit bis zu 15 Stunden ununterbrochener Laufzeit. (mt)

Fortsetzung von Seite 23

Produktinnovationen rund um das WC

Mehrwert bei Hygiene und Komfort

Bei der Minimierung der manuellen Oberflächenkontakte bringt vor allem die Digitalisierung von WC und Armatur große Vorteile. So verbirgt sich etwa hinter einigen WC-



Betätigungsplatten eine Sensortechnologie, mittels derer die Spülung ganz berührungsfrei mit einer Handbewegung ausgelöst werden kann. Einige Sanitärhersteller gehen einen Schritt weiter und bieten WCs mit einer „Mitdenk“-Funktion an, die das Spülen selbständig auslöst. Das hat einen weiteren Vorteil: Keimbildung durch Stagnationswasser – beispielsweise aufgrund von Abwesenheit der Bewohner oder Leerstand – kann so verhindert werden.

Bei vielen Ausstattungsvarianten von Dusch-WCs ist es teilweise nicht einmal mehr nötig, den Deckel anzufassen. Durch Sensorsteuerung öffnet und schließt der sich ganz einfach automatisch, wenn sich ein Nutzer der Toilette nähert. Viele Dusch-WCs verfügen sogar über eine Bluetooth-Schnittstelle und können mit dem Smartphone bedient werden. Je nach Ausstattung verfügen die Dusch-WCs zudem über eine integrierte Selbstreinigungsfunktion. (MF)

Bild: Messe Frankfurt, Pietro Sutura

Roth präsentiert Warmwasser-Wärmepumpen

Mit den neuen Warmwasser-Wärmepumpen AuraUnit bauen die Buchenauer Roth Werke ihr Wärmepumpen-Sortiment weiter aus. Sie eignen sich zur reinen Warmwasserbereitung und sind eine ideale Ergänzung zu jedem Heizsystem in Neubau oder Modernisierung. Zudem hat das Unternehmen weitere Sole/Wasser- und Luft/Wasser-Wärmepumpen ins Programm aufgenommen.

Die Warmwasser-Wärmepumpen AuraUnit nutzen die Wärmeenergie aus der Umgebungsluft für die Brauchwassererwärmung. Innerhalb der Wärmepumpe wird die warme Luft an das Kühlmittel abgegeben und mit Hilfe eines Kompressors verdichtet. Mittels eines Wärmetauschers wird das Wasser anschließend im integrierten Speicher erhitzt. Warmwasser-Wärmepumpen sind hochinteressant für die Modernisierung bestehender Heizsysteme, da sie unabhängig davon zu betreiben sind.

Bild: Roth Werke GmbH

Sie ermöglichen damit das Abschalten des Wärmeerzeugers außerhalb der Heizsaison. So eignen sie sich als kurzfristig realisierbare Energiesparmaßnahme für Hauseigentümer. (RW)

Milwaukee

Höchste Präzision dank digitaler Technik

Hohe Genauigkeit, ein großer Funktionsumfang und ein besonders robustes Design – die neue Redstick Digital-Wasserwaage von Milwaukee leistet genau das, was Anwender im Baustellenalltag von einem solchen Werkzeug erwarten. Präzision spielt bei vielen Arbeiten eine wichtige Rolle, etwa beim Treppen-, Küchen- oder Möbelbau, im Holzbau, auf dem Dach und auch beim Straßen- und Wegebau sowie beim Aufstellen großer Maschinen und Anlagen im Industriebau. Die digitale Wasserwaage bietet die notwendige Präzision, wenn es darauf ankommt. Bei Winkeln von null und 90 Grad misst sie auf 0,03 Grad exakt, ansonsten beträgt die Abweichung maximal 0,1 Grad. Damit ist die Präzision der wiederaufladbaren digitalen Wasserwaage unübertroffen am Markt.



Bild: Milwaukee

Eine Novum in dieser Produktkategorie: Die Elektronik der Wasserwaage wird mit einem wiederaufladbaren 4 Volt-Lithium-Ionen-Akku mit 2,5 Ah betrieben. Er ersetzt die sonst üblichen AA-Batterien, die regelmäßig ausgetauscht und recycelt werden müssen.

Komfortabel mit großem Funktionsumfang

Das kontrastreiche, gut ablesbare High-Res-Display ermöglicht eine komfortable Kontrolle. Die PINPOINT-Messtechnik bietet mehrere Informationsebenen für die numerische, grafische, farbige und akustische Signalgebung. Unabhängig vom angelegten Winkel erscheint die Anzeige im Display stets waagrecht und damit zur normalen Blickrichtung des Anwenders. So fällt das Ablesen leicht. Das Ausrichten eines exakten Winkels ist selbst dann möglich, wenn man nicht auf das Display schauen kann. Ein zusätzliches akustisches Signal, dessen Frequenz sich bei Annäherung an den voreingestellten Zielwert ändert, erlaubt das Anlegen der Wasserwaage auch in verdeckten Bereichen. (mt)

Neue Generation der „DEOS DDC-Hardware“

Wohl die leistungsstärkste Automationsstation am Markt

Mit dem Startschuss zur ISH digital präsentiert die DEOS AG – der Integrations- und Automationsexperte für Gebäude – ihre neue und aktuell wohl leistungsstärkste BACnet Automationsstation (DDC) am Markt. Diese Neuentwicklung greift aktuelle Technologiethemen auf und legt dabei den Grundstein für zukünftige Trends im Bereich Building IoT. DEOS Systempartner profitieren bei dieser neuen DDC-Generation von der effizienten und sicheren Workflowunterstützung in GAProjekten. Die Entwicklung der neuen Hardwaregeneration der DEOS AG fand im engen Austausch und produktiver Zusammenarbeit mit den DEOS Systempartnern statt. So sind wertvolle Erfahrungen und Anforderungen direkt aus der Praxis bei der Neuentwicklung berücksichtigt worden. Auch die Fertigung erfolgt in Eigenregie auf der hauseigenen SMD-Fertigungsstraße im nordrheinwestfälischen Rheine – Made in Germany. (DEOS)

Streit Datentechnik

Premiere - Neue App für Monteure

Die Streit Datentechnik GmbH präsentiert sich bei der ISH digital 2021 mit ihrer kaufmännischen All-in-One Software Streit V.1 für SHK-Betriebe und den dazugehörigen Apps.

Im Rahmen der ISH digital 2021 stellt der Softwarehersteller auch erstmals seine neue App zur mobilen Auftragsbearbeitung „Monteur+“ vor. Die Messeaktion zur ISH Digital beschert Interessenten bei einer Entscheidung für Streit V.1 bis zu fünf Lizenzen für die digitale Zeiterfassung ein Jahr lang kostenlos.

„Monteur+“ - neue Generation der mobilen Auftragsabwicklung

Die für iOS- und Android verfügbare App ermöglicht Monteuren die Verwaltung und Bearbeitung ihrer Aufträge von unterwegs aus. Besonders praktisch: Die App ist sowohl online als auch offline verwendbar. Anwender verwalten Aufträge, Projekte oder Wartungsarbeiten vor Ort mit dem Tablet, haben Zugriff auf relevante Kunden- und Artikeldaten, erfassen Material, Stunden, Wartungsdaten oder Baustellenfotos und sehen stets aktualisiert über den mobilen Kalender, wer welchen Auftrag bearbeitet. Im Online-Betrieb werden alle Daten in Echtzeit übermittelt und aktualisiert. Die Kundenunterschrift holt der Monteur am Ende des Auftrags direkt mit dem Tablet digital ein. Neben dem erweiterten Funktionsumfang der App fällt die frische, moderne Optik mit ihren klaren Strukturen und einer intuitiven Navigation auf. Durch die Verwendung einer augenschonenden Bildschirmschrift und reduzierte Kontraste wurde zudem die Ergonomie verbessert. (SD)

DEOS AG Moderne IoT- Lösungen für die Gebäudeautomation

Mit dem neu gegründeten Geschäftsbereich Building IT (BIT) vereint die DEOS AG als Integrations- und Automatisierungsexperte ihre Branchenerfahrung aus über 53 Jahren Gebäudeautomation mit modernen Themen der IT. Unter der Kampagne „**Building Connectivity `21**“ präsentiert die DEOS AG ihre eigene IoT-Plattform für Gebäude. Zur ISH digital 2021 sehen Interessierte erstmals die einzigartigen IoT- und Cloud-Lösungen, die speziell auf die Anforderungen und Bedürfnisse der Gebäudeautomation ausgerichtet sind. Systemintegratoren, Gebäudebetreiber und -nutzer profitieren von einfachen Lösungen und der Herstellerunabhängigkeit zu vorhandenen MSR-Installationen.

Der IoT-/Cloud-Trend in der Gebäudeautomation hat sich etabliert. Für klassische MSR-Aufgaben wird immer öfter auf eine Lösung der IoT-/Cloud-Welt zurückgegriffen. Dabei entstehen funktionale und effiziente Lösungen, welche auch wirtschaftliche Vorteile während der Bauphase und auch später im Gebäudebetrieb besitzen.

DEOS AG entwickelt eigene IoT-/ Cloud-Plattform

Die DEOS AG geht dabei ihren eigenen Weg: Statt sich an große amerikanische Cloudanbieter zu hängen und deren Systeme für die Anwendungen der Gebäudeautomation zu verbiegen, baut die DEOS AG ihre eigene IoT-/Cloud-Plattform auf. Diese wird DSGVO-konform im eigenen DEOS Rechenzentrum am Stammsitz im nordrheinwestfälischen Rheine gehostet und unterliegt somit dem europäischen Datenschutzrecht. (DEOS)

Deutscher Energieholz- und Pellet-Verband e.V.

Kostenloses E-Learning für SHK-Azubis und Berufsschullehrer

Mit den kostenlosen Lernmodulen „**Klimaschutz und grüne Wärme**“ halten Erneuerbare Wärmelösungen endlich Einzug in die Ausbildung von SHK-Anlagenmechanikern.



BWP, DEPI und ZVSHK bieten ein E-Learning zu Erneuerbaren Wärmelösungen mit Schwerpunkt Pellets und Wärmepumpe an.

Bild: Deutsches Pelletinstitut GmbH/Bundesverband Wärmepumpe e.V./ecolearn

Das **E-Learning für Lehrer und Trainer**, die ihren Unterricht einmal anders gestalten möchten, punktet mit abwechslungsreichem Material rund um das Heizen mit Wärmepumpe und Holzpellets. Entwickelt wurde es vom Bundesverband Wärmepumpe (BWP) und Deutschen Pelletinstitut (DEPI). Der Zentralverband Sanitär Heizung Klima (ZVSHK) unterstützt das Angebot als Partner.

Auszubildende der SHK-Branche können sich aber auch außerhalb der Berufsschule mit den aufeinander aufbauenden Modulen selbst von zu Hause oder im Ausbildungsbetrieb am Computer, Tablet oder Handy weiterbilden. „Erneuerbare Heizungssysteme werden zunehmend nachgefragt. Wir möchten mit unserem gemeinsamen Online-Training einen Beitrag dazu leisten, Wissenslücken zu schließen und insbesondere die neue Generation von Fachhandwerkern für klimaschonende Heizungssysteme zu sensibilisieren“, erklärt BWP-Geschäftsführer Dr. Martin Sabel.

Auch die Politik sieht die Heizungsbranche als wichtigen Zukunftszweig der Wirtschaft und schafft hier mit Förderung und Ordnungspolitik ein attraktives Betätigungsfeld für Fachleute der Erneuerbaren im Gebäudesektor. „Erneuerbare Wärmetechnik ist die Zukunft – wir schaffen die Wärmewende aber nur mit engagierten und gut ausgebildeten Handwerkerinnen und Handwerkern“, ergänzt Martin Bentele, Geschäftsführer des DEPI. „Unser E-Learning ist dabei ein Baustein für eine neue Generation von SHK-Fachhandwerkern, ohne die die Energiewende nicht funktionieren wird“.

Beginnend mit einer übergreifenden Einheit zum Klimawandel und den Rahmenbedingungen für die Energiewende geht es schnell über zu technischen Themen, die anhand von Videos, Grafiken, 360°-Animationen und Beispielen praxisnah erläutert werden. Das E-Learning ist modular aufgebaut – es gibt vertiefende Exkurse, wertvolles Zusatzmaterial für Lehrer und Trainer und viele Links zu weiteren Informationsangeboten. Nach jeder Lerneinheit folgt ein Quiz zur Vertiefung der Inhalte.

In Modul 1 der Pellet-Reihe lernen die Auszubildenden, wie Pellets hergestellt und professionell zum Kunden angeliefert werden. Rund um die Verbrennungstechnik moderner Holz- und Pellet-feuerungen dreht sich Modul 2. So werden Besonderheiten verschiedener Feuerungsarten praxisnah erläutert – vom Pelletkaminofen über die klassische Zentralheizung bis hin zu Großanlagen und Kraft-Wärme-Kopplung (KWK). Im dritten Modul liegt der Schwerpunkt auf der Planung und dem Bau von Pelletlagern jeglicher Art sowie dem sicheren Umgang damit. (DEPV)

Messprofis für die Abgasmessung und Leckageortung

Technik, auf die man sich verlassen kann

Das Dräger GS3 ist selbsterklärend und lässt sich durch seine 1-Tasten-Bedienung und handlichen Größe kinderleicht bedienen. Die Messbereichsumschaltung erfolgt bei Annäherung an ein Leck lediglich durch Tastendruck.



GS3: Einfache Bedienung. Zuverlässige Ortung. Einschalten und loslegen.

Bild: Dräger

Mit der Funktion „Nullung“ lassen sich auch steigende Gaskonzentrationen feststellen. Bei sinkender Gaskonzentration wird der Nullpunkt automatisch nachgeführt. Ganz gleich ob Erdgas, Flüssiggas, Methan, Propan oder Butan – selbst kleinste Gaslecks werden zuverlässig aufgespürt. Dank der handlichen Größe sind Leckageortungen auch an schwer zugänglichen Stellen möglich. So können selbst Rohrleitungen, Behälter oder geschlossene Systeme mühelos überprüft werden.

Wachsamer Begleiter

Wenn die rote LED des GS3 zu blinken beginnt, wurde ein Gasleck geortet. Das akustische Alarmsignal warnt den Anwender sofort vor der Gefahr.

Wartungsfrei

Der GS3 kalibriert sich bei jedem Neustart selbst. Dadurch entfällt die Wartung.

Profi-Qualität für die Hosentasche

So groß wie ein Kugelschreiber und bestückt mit modernster Technik, lässt sich der GS3 in die strapazierfähige Gürteltasche, die mit Lieferumfang enthalten ist, unterbringen.



Und weil das „lässig“ in Sachen Zuverlässigkeit serienmäßig ist, bietet die Dräger MSI auch den passenden Abgasprofi Dräger FG7500*

Mit dem neuen Bedienkonzept sorgt der Abgasprofi für einfachste Handhabung. Die Gerätesoftware bildet eine optimale Einheit mit der App Dräger mCon zur Messdatenverwaltung. Es ist standardmäßig mit Bluetooth LE ausgestattet. Das robuste Gehäuse ist dabei schlank und leicht, damit eine angenehme und einhändige Bedienung möglich ist. Die Gasauflösungspatrone ist geschützt im Gerät integriert, kann jedoch einfach entnommen und wieder eingesteckt werden.

FG7500: Technik, auf die man sich verlassen kann.

Bild: Dräger

Neue Anschlussstechnik für Druckmessungen

Die neuen Bajonett-Anschlüsse garantieren eine noch einfachere Verbindung mit dem Zubehör. Optional sind sogar Druckmessungen bis 25 bar möglich.

Innovatives Sondensystem

Das modulare Sondensystem sorgt für ein leichtes Handling. Die LED zeigt die optimale Position im Kernstrom an. (DMSI)

burgbad AG Möbelprogramm „sys30“ für ein maßgeschneidertes Bad

Alles ist möglich – mit dem Systemprogramm sys30 für das individuelle, passgenau eingerichtete Badezimmer. Für zeitgemäße, wohnliche Arrangements mit authentischer Materialoptik erweitert Badmöbelspezialist burgbad sein Alleskönner-Programm 2021 u.a. um Massivholzkonsolen und die neue, trendaffine Oberfläche Eiche Dekor Urban. Zentrales Planungstool für das individuelle Bad ist der neue Katalog, der Badplanern und Kunden die einmalige Designvielfalt von sys30 und fast unerschöpfliche Planungsmöglichkeiten erschließt – für ein Bad, das sitzt wie ein Handschuh.

Durch die Vielfalt der in sys30 zusammengestellten Sortimente in Kombination mit vielen maßflexiblen Elementen, die in diversen Materialvarianten und Preisklassen konfiguriert werden können, ermöglicht das Systemprogramm maßgeschneiderte Lösungen für jeden Raumtyp und jeden Waschtisch. Die auftragsbezogene Fertigung bedingt eine ausgefeilte Logistik und Digitalisierung der Fertigungsabläufe, denn jeder Auftrag, jedes Badmöbel wird im Unternehmen als individuelles Möbelstück angesehen.

„Diese extreme Flexibilität ist das Resultat unserer Strategie, in eigenen Werken und mit hoher Fertigungstiefe zu produzieren“, so Marketing-Leiterin Sabine Meissner von burgbad. „Die Vorteile einer modernen Produktion mit Losgröße 1 geben wir über unser eigens dafür zusammengestelltes Systemprogramm gezielt an die Kunden weiter. Mit sys30 sind Bäder quasi in Einzelanfertigung realisierbar – und das in bewährtem Qualitätsstandard.“ (bb)

burgbad AG

Weniger ist mehr: Die Echtholzkollektion Max von burgbad

Schlicht in der Gestaltung, natürlich im Material, traditionsbewusst in der Designsprache, nachhaltig im Kollektionsaufbau: Das ist die Echtholzkollektion Max, die neue Designlinie des Badmöbelspezialisten burgbad. Ihr zeitloses Design erhält durch fein gearbeitete Rahmenfronten und dünne Abdeckplatten sowie durch Einsätze von Wiener Geflecht ein unverwechselbares Profil.

Designlinie des Badmöbelspezialisten

Ein Waschtisch in drei Breiten, bodenstehend oder wandhängend, dazu eine Gästebadlösung; ein Hochschrank in zwei Ausführungen und drei Breiten; ein schlichter Leuchtspiegel in drei Breiten, mit einem schmalen Hängeschrank zu einer zusammenhängenden Anlage kombinierbar.

Alles aus Holz gefertigt, kombiniert mit Waschtischen aus Keramik. Mehr braucht es nicht, um ein kleines oder ein großes Bad mit Max zu einem klassisch-schönen, wohnlichen Badezimmer einzurichten, in dem es leichtfällt, die Zeit zu vergessen. Hinzu kommen noch einige wenige, aber originelle Extras: ein Hocker, der mit einer Ablage und einem optionalen Korb-Accessoire zum Stauraummöbel wird, eine breite Sitztruhe mit viel Stauraum sowie eine hohe Kommode im Charakter eines Highboards.

Das klare, mit geometrischen Grundformen spielende Design unterstreicht die Verbindung von Moderne, Tradition und Handwerk; es wird bestimmt durch die schmal profilierten Rahmenfronten und die Integration von Wiener Geflecht bei der Auswahl der Möbeltüren von Waschtischunterschrank, Hängeschrank, Kommode und Sitztruhenfront. (bb)

Schullüftung

Verband plädiert für ein Förderprogramm

Nicht erst seit dem Ausbruch der Corona-Pandemie erreichen den Fachverband Gebäude-Klima e. V. (FGK) unzählige Anfragen von Schulen und Schülern zu Möglichkeiten für Lüftungstechnische Maßnahmen in Schulgebäuden und Klassenzimmern. Der FGK appelliert an die Politik, Förderprogramme für die Schullüftung aufzulegen und einen neuen Minimalstandard für die Raumluftqualität von Schulräumen festzulegen. Bisher sind weniger als 10% der Schulgebäude mit mechanischen Lüftungsanlagen ausgestattet. Die Folge: In rund 90% der Schulgebäude muss versucht werden, über Fensterlüftung für Frischluft zu sorgen. Die vielen Bilder von Schülerinnen und Schülern, die im Klassenzimmer Jacke und Handschuhe tragen, haben deutlich gezeigt, wie ungemütlich es mit der Fensterlüftung werden kann.

Ein wichtiger Indikator für die Luftqualität ist der CO₂-Gehalt der Raumluft. Er kann auch anzeigen, wie hoch der Aerosolgehalt und damit das Infektionsrisiko ist. In zahlreichen Untersuchungen wurden in Klassenzimmern CO₂-Werte von bis zu 3.500 ppm gemessen, was sich auch sehr negativ auf die Konzentrationsfähigkeit und das Wohlbefinden auswirkt. Das Umweltbundesamt empfiehlt deshalb einen Wert von maximal 1.000 ppm. Der FGK plädiert für ein Förderprogramm für die Schullüftung und schlägt vor, in einer ersten Stufe den Einsatz mobiler Luftreinigungsgeräte vorzusehen. Wichtig sei jedoch, dass diese Geräte eine hohe Filterwirkung erzielen, nicht zu laut sind und die gesamte Raumluft in nicht allzu langer Zeit umwälzen. In der zweiten Stufe sollten Lüftungsanlagen nachgerüstet werden – ebenfalls mit entsprechenden Anforderungen an Hygiene und Energieeffizienz. (FGK)

SYSAQUA BLUE von Systemair

Luftgekühlte Wärmepumpe mit natürlichem Kältemittel

Der luftgekühlte Kaltwassersatz mit Wärmepumpenfunktion SYSAQUA BLUE ist die perfekte Kombination aus zuverlässigen und effizienten SYSAQUA-Anlagen und dem natürlichen Kältemittel R290 (Propan), welches mit einem GWP von 3 nahezu keine negativen Auswirkungen auf die Umwelt hat.

Die SYSAQUA BLUE sorgt für eine umweltfreundliche Kühlung und Heizung von Hotels sowie Gewerbe- und Industrieimmobilien. Das Kaltwassersystem erzielt besonders beeindruckende Wirkungsgrade, z. B. einen SCOP von bis zu 3,54 sowie einen SEER von 4,33, und ermöglicht so erhebliche Energieeinsparungen.

Die Wärmepumpe ist mit einer Kälteleistung von 31,7 kW und einer Heizleistung von 35,4 kW bei einer Leistungsaufnahme von 10,2 kW verfügbar. Durch die Kombination von bis zu sechs Einheiten kann diese Leistung auf bis zu 210 kW erhöht werden.



Systemair präsentiert SYSAQUA BLUE, seinen neuen luftgekühlten Kaltwassersatz mit Wärmepumpenfunktion und dem natürlichen Kältemittel R290.

Bild: Systemair GmbH

Einzigartig am Markt ist die patentierte Sicherheitsbelüftung der SYSAQUA BLUE. Sobald Propan von der Leckageerkennung erkannt wird, stoppt das Gerät den Betrieb. Darüber hinaus sorgt ein in sich geschlossenes Belüftungssystem für die Entlüftung des kältetechnischen Abteils. Die tägliche automatische Überprüfung des Belüftungssystems sowie der ATEX-zertifizierte Scrollverdichter bringen weitere Sicherheit. Eine optionale Fernsteuerung und Überwachung mittels AC Cloud-Lösung komplettiert das Angebot. (SA)

Studie zum Einfluss der Luftfeuchte auf die Gesundheit

Für die Gesundheit und das Wohlbefinden des Menschen muss in Innenräumen idealerweise eine relative Luftfeuchtigkeit von 40% bis 60% geschaffen werden. Das ist das Ergebnis einer Studie der RWTH Aachen, der größten Universität für technische Studiengänge in Deutschland. Die Studie wurde im Auftrag des Fachverbandes Gebäude-Klima e. V. (FGK) erstellt. Vor allem im Winter sinkt in vielen Räumen die relative Luftfeuchtigkeit auf sehr niedrige Werte, was die Verbreitung von Viren und anderen Keimen begünstigt.

Die Wissenschaftler haben für die Untersuchung über den Einfluss der Luftfeuchte auf den Menschen und seine Gesundheit unterschiedliche Gesichtspunkte betrachtet und gegeneinander abgewogen. Die Literaturstudie zeigt, dass sich gesundheitliche Beeinträchtigungen der Augen, Haut und Atemwege deutlich verringern können, wenn mittlere relative Luftfeuchten eingehalten werden. Zu trockene Raumluft kann dazu führen, dass die Menschen anfälliger für Infektionen werden, da die Reinigungsfunktionen der Schleimhäute beeinträchtigt sind. Eine zu hohe Luftfeuchte kann unter Umständen insbesondere im Wohnbereich zur Gefahr von Schimmelbildung führen. Der FGK empfiehlt deshalb, gerade im Winter eine Raumluftfeuchte zwischen 40% und 60% sicherzustellen. (FGK)

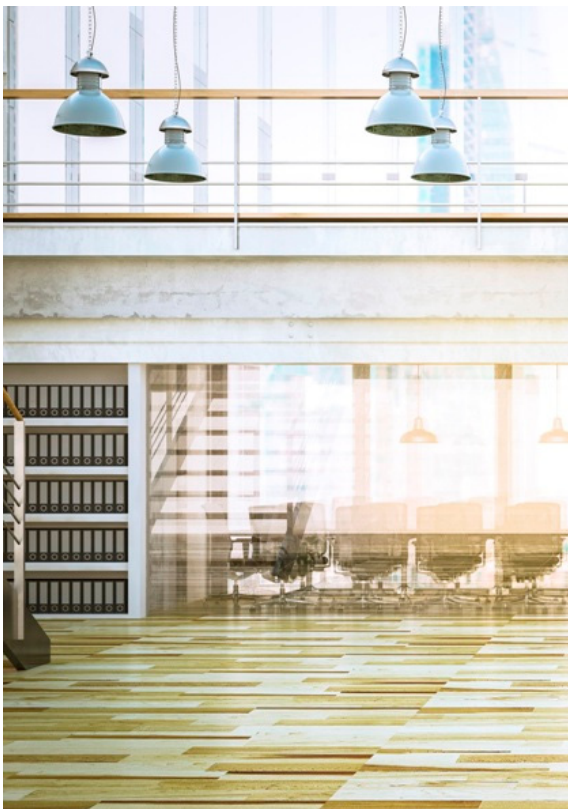
Adolf Würth
DUSCHBOARD
Niedrigste Einbauhöhe
für optimale Lösungen

Duschelemente von Würth überzeugen durch niedrigste Einbauhöhen. Das ist bei Renovierungen von Altbauten oft entscheidend. Mit den Duschrinnen, den flachen und superflachen Duschboards verwirklichen Sie moderne und barrierefreie Duschen in allen Häusern – ganz gleich, ob Neubau oder Sanierung. Und das gelingt technisch ausgereift und optisch sauber. Gut, dass Ihnen Würth alle Produkte und Dienstleistungen bietet, die Sie für Ihre erfolgreiche Arbeit brauchen. (AW)

Anzeige

Stilvolle Kunstwerke für Ihr Büro

Ihr berufliches Umfeld ist von Professionalität und Leistung geprägt. In Ihrem Büro verkörpern Sie Kompetenz und Zuverlässigkeit gegenüber Ihren Kunden. Beeindrucken Sie im Arbeitsleben neben Ihrem fachlichen Können mit einer stilvollen Einrichtung Ihrer Büroräume. Eine große leere Wand schmücken Sie am besten mit einem eindrucksvollen Ölgemälde des Künstlers Siegbert Hahn.

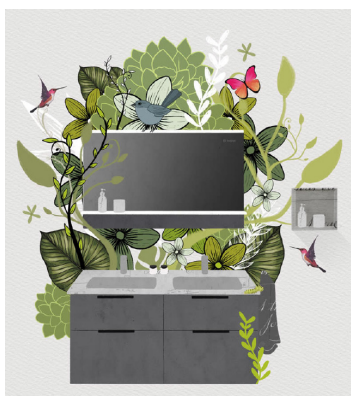


Kunst für Ihr Büro

www.natura-mystica.eu

Blauer Engel für „Eqio“ von burgbad

burgbad hat für sein beliebtes Bestseller-Programm Eqio den Blauen Engel erhalten. Das an strenge Prüfkriterien geknüpfte Label genießt bei Verbrauchern höchstes Vertrauen. Das Siegel attestiert der Badmöbelkollektion, dass sie nur Holz aus nachhaltiger Forstwirtschaft verwendet und in der Wohnumwelt gesundheitlich unbedenklich und emissionsarm ist.

**Bild:** burgbad

Neben dem attraktiven Preis-Leistungs-Verhältnis bei Eqio, der Anpassungsfähigkeit und den vielen Extras können sich Fachhandel und Endkunden jetzt nicht nur auf Stilsicherheit, Qualität und Lieferschnelligkeit verlassen, sondern auch auf Umweltfreundlichkeit – verbrieft durch das älteste deutsche Umweltsiegel, den Blauen Engel.

Seit 40 Jahren bietet der von der Bundesregierung herausgegebene Blaue Engel umwelt- und gesundheitsbewussten Endverbrauchern Orientierung für nachhaltigen Einkauf. Das Siegel kennzeichnet Produkte, die einer langen und aufwändigen, vor allem aber unabhängigen Prüfung unterzogen werden, deren Kriterien vom Umweltbundesamt festgelegt und stetig aktualisiert werden. Bei den produktspezifischen Vergabekriterien, die ein Möbel für den Blauen Engel erfüllen muss, wird besonders darauf geachtet, dass es als Innenraumprodukt ein gesundes Lebensumfeld schafft. (bb)

Weishaupt Neuheiten auf der ISH digital 2021

Auf der internationalen Fachmesse ISH digital 2021 präsentiert die Weishaupt Gruppe ihre Geschäftsfelder Energie-Technik (Weishaupt), Energie-Gewinnung (BauGrund Süd) und Energie-Management (Neuberger Gebäudeautomation).



Im Bereich Energie-Technik werden u.a. zahlreiche neue Gas-Brennwertsysteme Weishaupt Thermo Condens WTC vorgestellt. Dazu zählen die bodenstehenden Gas-Brennwertkessel WTC-GB in sieben Leistungsgrößen von 15 bis 100 kW, das Gas-Brennwertgerät WTC-GW 25-B der Kompakt-Ausführung mit 35-Liter-Trinkwasser-Powerspeicher sowie die wandhängenden Gas-Brennwertgeräte der neuen Generation WTC-GW-B mit 45 und 60 kW.

Der Gas-Brennwertkessel WTC-GB 620-A erweitert das Programm an bodenstehenden Brennwertsystemen von bisher maximal 300 kW Einzelleistung jetzt nach oben auf 620 kW.

Das neue Gas-Brennwertgerät Weishaupt Thermo Condens WTC-GW 25-B der Kompakt-Ausführung mit 35-Liter-Trinkwasser-Powerspeicher.

Bild: Max Weishaupt GmbH

Der Kessel hat eine modulierende Wärmeleistung von 60 bis 620 kW (bei 50/30 °C) und wird mit dem Weishaupt Premix LowNOx Gasbrenner WG 40 PLN U mit dem bewährten digitalen Feuerungsmanager W-FM 25 bestückt. Mit einer Kaskade von vier WTC-GB 620 lässt sich ein Wärmebedarf von rund 2,5 MW abdecken.

Die neuen Sole/Wasser-Wärmepumpen Weishaupt Geoblock WGB 8 und WGB 14 verfügen über eine modulierende Leistung bis 8 kW bzw. bis 14 kW und sind damit eine ideale Lösung für Effizienzhäuser im Neubau. Das gekapselte Gehäuse der Wärmepumpen ist hochwertig schallgedämmt und an allen vier Füßen bis zu 3 cm höhen-nivellierbar. Für die hohe Serienausstattung stehen beispielhaft eine Sole-Umwälzpumpe mit Volumenstromregelung, eine Wärmemengenzählung sowie ein Entlüftungs- und Schlammabseidesystem.

Die hohe Effizienz der Sole/Wasser-Wärmepumpen Geoblock wird erreicht durch den modulierenden Betrieb mit Scroll-Verdichter und Invertertechnik. Ein Pufferspeicher ist nicht notwendig. Der innovative Kältekreis ermöglicht Vorlauftemperaturen bis zu 65 °C.

Die neue Sole/Wasser-Wärmepumpe Weishaupt Geoblock WGB mit Trinkwasserspeicher WAS LE/Eco.

Bild: Max Weishaupt GmbH

Dank der serienmäßigen LAN-Schnittstelle und dem Weishaupt Energie-Management-Portal können die neuen Geoblock Wärmepumpen einfach und sicher über das Internet mit Computer, Smartphone oder Tablet bedient und überwacht werden. (MW)

Andere Zeiten erfordern andere Maßnahmen

Die Herausforderung einer digitalen Messe hat SEW sich als Unternehmen gestellt. Hier wurde als besonderes ISH-Highlight, dass GSWT®-Messeexponat komplett als digitaler Zwilling für die Messebesucher umgesetzt. Damit ermöglicht SEW® seinen Messebesuchern, die GSWT®-Technologie virtuell und interaktiv zu erleben. Bewegen Sie sich frei um unser Messeexponat herum, schauen Sie ins Innere unserer GSWT®-Technologie. Erleben Sie multifunktionale Wärmerückgewinnung im virtuellen Raum auf der ISH 2021.



Der virtuelle Zwilling des Messeexponat von SEW

Bild: SEW

Um den digitalen Messeauftritt optimal zu ergänzen, wurde die SEW Website komplett neu überarbeitet. Voll responsive und optimiert für die heutigen Lesegewohnheiten an mobilen Endgeräten. Wir nennen es „Snackable Content“. Informationen und Details kurz und eingehend präsentiert. Tauchen Sie ein in die neue Welt von SEW und der GSWT®-Technologie. (SEW)

Airflow zentrale Lüftungsgeräte „DUPLEXbase PT“

Weniger Standfläche bedeutet mehr Freiraum. Die neuen Standgeräte der Serie DUPLEXbase PT benötigen wesentlich weniger Bodenfläche als übliche Standgeräte und sind daher optimal für enge Einbausituationen geeignet. Hier sind die Kanalanschlüsse vertikal statt seitlich verbaut und Kühl- sowie Heizregister können als Zusatzoption integriert werden, wodurch Platz gegenüber externen Registern eingespart wird. Die fünf Modelle gibt es in den maximalen Volumenstrombereichen von 500 bis 3.500 m³/h und eignen sich ideal für den Einsatz in Ein- und Mehrfamilienhäusern sowie Büro- und kleineren Gewerbegebäuden. Die DUPLEXbase PT Geräte sind direkt ab Lager lieferbar und lassen sich mühelos Plug-and-Play in Betrieb nehmen.

Lüftungsgeräteserie DUPLEXbase PT sorgt für die notwendige Frischluftzufuhr

Bild: AIRFLOW Lufttechnik GmbH



Über einen integrierten CO₂-Sensor kann die benötigte Frischluftzufuhr bedarfsgerecht gesteuert werden. Auf diese Weise wird auch die Konzentration an Aerosolen. (AFL)

Bundesregierung wirbt für „Welt-raumtechnik fürs Klassenzimmer“

Mit Befremden reagierten Wissenschaftler und Experten der Klima- und Lüftungstechnik auf eine Werbekampagne der Bundesregierung zum Thema „Schullüftung“. Ein seit Jahrzehnten bekanntes Lüftungskonzept, die Quelllüftung, wird als „**Next Generation Class Room**“ propagiert und altbekannte Effekte dieser Lüftung als Neuheit dargestellt. Die Bundesregierung wirbt unter dem Slogan „Welt-raumtechnik fürs Klassenzimmer“ für eine Entwicklung des Deutschen Zentrums für Luft- und Raumfahrt und eines privaten Unternehmens.

„Es ist nicht nachvollziehbar, wie sich die Bundesregierung vor einen solchen Karren spannen lässt“, zeigt sich Prof. Dr.-Ing. Christoph Kaup, Honorarprofessor am Umwelt-Campus Birkenfeld, Hochschule Trier, völlig überrascht. Der Markt bietet für sämtliche Räume in Nicht-Wohngebäuden ein breites Portfolio praxisbewährter und sicherer Lüftungssysteme – speziell in diesem Segment ist die deutsche Klima- und Lüftungsindustrie weltweit führend. Insofern stehen für alle Anforderungen vom Schulgebäude bis zum Reinraum hervorragende Lösungen zur Verfügung.

„Die Bundesregierung wäre gut beraten, einen ordnungspolitischen Rahmen für angemessene Luftqualität in Klassenzimmern zu schaffen, statt nun plötzlich ein System zu propagieren, dem wahrlich nicht das Prädikat ‚innovativ‘ zugeschrieben werden kann“, so Günther Mertz, Geschäftsführer des Fachverbandes Gebäude-Klima e. V. In Deutschland sind weniger als 10 Prozent der Schulgebäude mit mechanischen Lüftungssystemen ausgestattet. Dies rächt sich jetzt, da man weiß, dass gute Lüftung zur Reduzierung der Virenbelastung in Räumen unerlässlich ist. (FGK)

Milwaukee

Schnellere Schnitte, längere Haltbarkeit

Milwaukee definiert den Standard neu bei Säbelsägeblättern für Gusseisen- und Metallrohre

Milwaukee stellt eine neue Klasse an Säbelsägeblättern vor, die für härteste Anwendungen entwickelt wurde, beispielsweise für die Bearbeitung von Gusseisen. Die Torch Nitrus Carbide-Blätter halten bis zu dreimal länger als bisherige Blätter mit Hartmetall-Verzahnung. Zugleich erlauben sie einen schnelleren Arbeitsfortschritt. Der geringere Materialverbrauch, weniger Rüstzeiten und schnelle Schnitte summieren sich in einer deutlichen Reduzierung der Gesamtkosten. Bei Demontearbeiten und überall dort, wo Zeit ein wichtiger Kostenfaktor ist, tragen die neuen Blätter zu einer Verbesserung der Produktivität im Einsatz von Säbelsägen bei.



Bild: Milwaukee

Gusseisen ersetzt in vielen Anwendungsbereichen zunehmend Kunststoff, etwa bei Abwasser- Abfluss- und Entwässerungsrohren. Rohre aus Gusseisen sind feuerbeständig, recycelbar, sehr korrosionsfest, langlebig und langfristig kostengünstiger als Kunststoff. Doch die Bearbeitung stellt extrem hohe Anforderungen an das zum Einsatz kommende Material.

Die Torch Nitrus Carbide-Blätter von Milwaukee werden mit einer speziellen Legierung gefertigt. Das Ergebnis sind Säbelsägeblätter mit einer bisher nicht erreichten Haltbarkeit. Ein Säbelsägeblatt mit Nitrus Carbide-Hartmetall-Verzahnung schafft bis zu sieben Schnitte in Gusseisenrohr mit 110 mm Durchmesser. Mit herkömmlichen Hartmetall-Blättern sind maximal vier Schnitte möglich. (mt)

Anzeige

Informieren Sie sich bereits heute über **PRODUKTNEUHEITEN VON MORGEN**

messe**kompakt**.de

➔ „messe**kompakt**.de NEWS“ informieren Sie schon vor Messebeginn über die **neuesten Entwicklungen, Neuheiten & Trends der Branche.**

➔ „messe**kompakt**.de NEWS“ ist auch iPhone, iPad und Co. kompatibel sowie immer und **überall abrufbar.**

FOLLOW ME

Indoor-Air 2021 | The smarter E Europe 2021 | EM-Power 2021
Intersolar Europe 2021 | Gebäude.Energie.Technik 2022
SHK Essen 2022 | GET Nord 2022 | Haus.Bau.Ambiente. 2022